

Beilage I: Messungen an gelagerten Schienen



Messungen an gelagerten Schienen

Dalaas - Braz
5016 / Gleis 1 / km 122.722

24. - 26. Mai 2011

Erstellt: Ing. Andreas Zidan, SBM ITC Anlagen, 10.6.2011

Geprüft: DI Dr. Florian Auer, SBM ITC Anlagen,



Verzeichnis:

1	Allgemein	5
1.1	Einleitung	5
1.2	Ergebnisse	5
2	Messstellenbeschreibung	6
2.1	Messaufbau	6
2.2	Übersichtsfotos der Messstelle	6
2.2.1	Lage der gelagerten Schienen an der Messstelle	7
2.3	Detailaufnahmen Sensoren	7
2.3.1	gelagerte Schienen	7
3	Messwerte	9
3.1	Einleitung	9
3.2	Zusammenfassung	9
3.2.1	Übersicht Wegaufnehmer gelagerte Schienen (vertikal)	10
3.3	Details	16
3.3.1	Messung 1	16
3.3.2	Messung 2	17
3.3.3	Messung 3	18
3.3.4	Messung 4	19
3.3.5	Messung 7	20
3.3.6	Messung 8	21
3.3.7	Messung 9	22
3.3.8	Messung 10	23
3.3.9	Messung 11	24
3.3.10	Messung 12	25
3.3.11	Messung 13	26
3.3.12	Messung 14	27
3.3.13	Messung 15	28
3.3.14	Messung 16	29
3.3.15	Messung 17	30
3.3.16	Messung 18	31
3.3.17	Messung 19	32
3.3.18	Messung 20	33
3.3.19	Messung 21	34
3.3.20	Messung 22	35
3.3.21	Messung 23	36
3.3.22	Messung 24	37
3.3.23	Messung 25	38
3.3.24	Messung 26	39
3.3.25	Messung 27	40
3.3.26	Messung 28	41
3.3.27	Messung 29	42
3.3.28	Messung 30	43
3.3.29	Messung 31	44
3.3.30	Messung 32	45
3.3.31	Messung 33	46
3.3.32	Messung 34	47
3.3.33	Messung 35	48
3.3.34	Messung 36	49
3.3.35	Messung 37	50
3.3.36	Messung 38	51
3.3.37	Messung 39	52
3.3.38	Messung 40	53

3.3.39	Messung 41	54
3.3.40	Messung 42	55
3.3.41	Messung 43	56
3.3.42	Messung 44	57
3.3.43	Messung 45	58
3.3.44	Messung 46	59
3.3.45	Messung 47	60
3.3.46	Messung 48	61
3.3.47	Messung 49	62
3.3.48	Messung 50	63
3.3.49	Messung 51	64
3.3.50	Messung 52	65
3.3.51	Messung 53	66
3.3.52	Messung 54	67
3.3.53	Messung 55	68
3.3.54	Messung 56	69
3.3.55	Messung 57	70
3.3.56	Messung 58	71
3.3.57	Messung 59	72
3.3.58	Messung 60	73
3.3.59	Messung 61	74
3.3.60	Messung 62	75
3.3.61	Messung 63	76
3.3.62	Messung 64	77
3.3.63	Messung 65	78
3.3.64	Messung 66	79
3.3.65	Messung 67	80
3.3.66	Messung 68	81
3.3.67	Messung 69	82
3.3.68	Messung 70	83
3.3.69	Messung 71	84
3.3.70	Messung 72	85
3.3.71	Messung 73	86
3.3.72	Messung 74	87
3.3.73	Messung 75	88
3.3.74	Messung 76	89
3.3.75	Messung 77	90
3.3.76	Messung 78	91
3.3.77	Messung 79	92
3.3.78	Messung 80	93
3.3.79	Messung 81	94
3.3.80	Messung 82	95
3.3.81	Messung 83	96
3.3.82	Messung 84	97
3.3.83	Messung 85	98
3.3.84	Messung 86	99
3.3.85	Messung 87	100
3.3.86	Messung 88	101
3.3.87	Messung 89	102
3.3.88	Messung 90	103
3.3.89	Messung 91	104
3.3.90	Messung 92	105
3.3.91	Messung 93	106
3.3.92	Messung 94	107
3.3.93	Messung 95	108
3.3.94	Messung 96	109
3.3.95	Messung 97	110
3.3.96	Messung 98	111
3.3.97	Messung 99	112
3.3.98	Messung 100	113
3.3.99	Messung 101	114
3.3.100	Messung 102	115
3.3.101	Messung 103	116

3.3.102	Messung 104	117
3.3.103	Messung 105	118
3.3.104	Messung 106	119
3.3.105	Messung 107	120
3.3.106	Messung 108	121
3.3.107	Messung 109	122
3.3.108	Messung 110	123
3.3.109	Messung 111	124
3.3.110	Messung 112	125
3.3.111	Messung 113	126
3.3.112	Messung 114	127
3.3.113	Messung 115	128
4	Anhang	129
4.1	Oberbauinformation	129
4.2	Auszug ZOV 7	131
4.3	Einstellungen am Messverstärker	132
4.4	Auszug Sensorendatenblätter	132

1 Allgemein

1.1 Einleitung

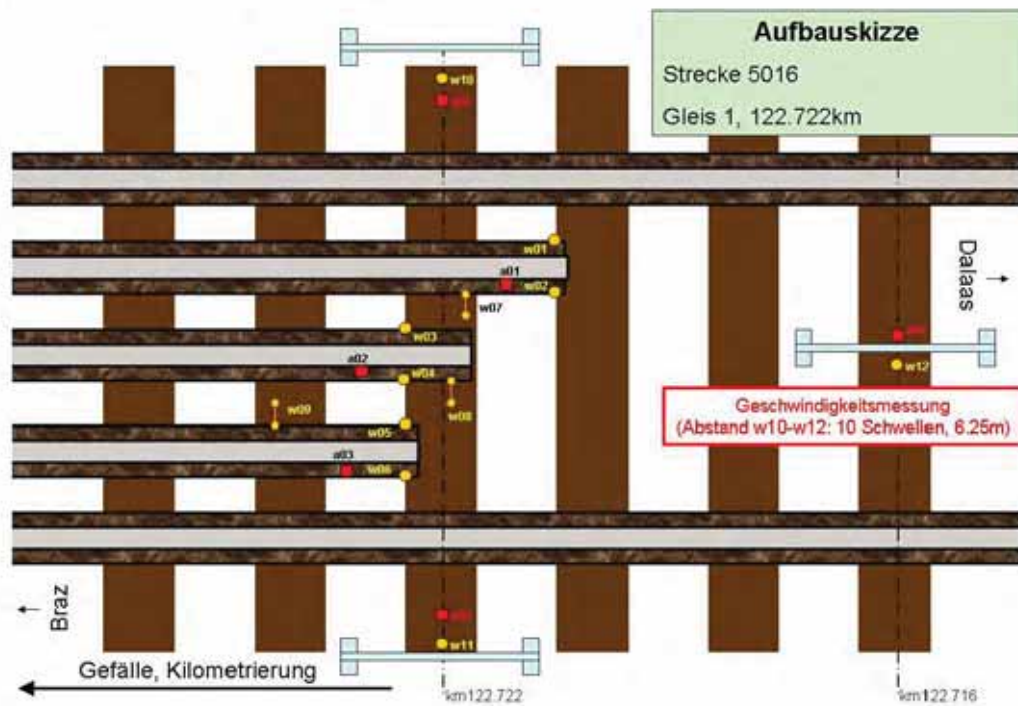
Von Dienstag 24.5.2011 15 Uhr bis Donnerstag 26.5.2011 9 Uhr war auf der Strecke 5016 bei km 122.722 ein Messsystem an den in der Gleismitte gelagerten Schienen installiert. Damit wurden deren Bewegungen während der Zugsüberfahrten gemessen und dokumentiert. Der Aufbau wurde von Anton Friedl und Ing. Andreas Zidan durchgeführt.

1.2 Ergebnisse

Die größte vertikale Bewegung einer gelagerten Schiene betrug ca. 1 mm.
Eine Verletzung des lichten Raumes (lt. ZOV 7) kann damit ausgeschlossen werden.

2 Messstellenbeschreibung

2.1 Messaufbau

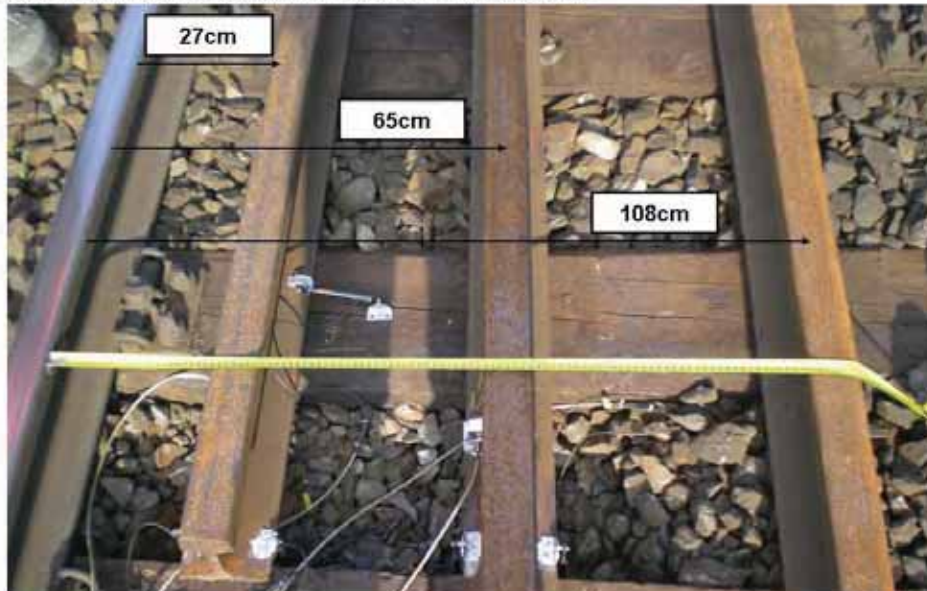


2.2 Übersichtsfotos der Messstelle



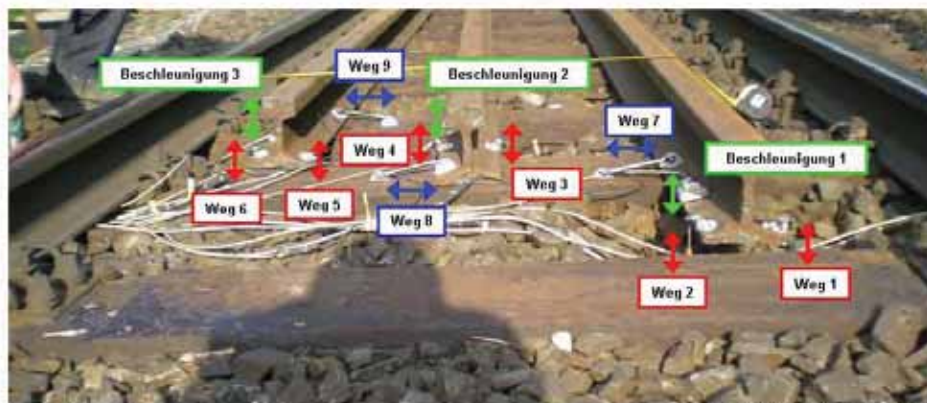
2.2.1 Lage der gelagerten Schienen an der Messstelle

Abstand von der Schienenkopffinnenseite der linken Schiene:

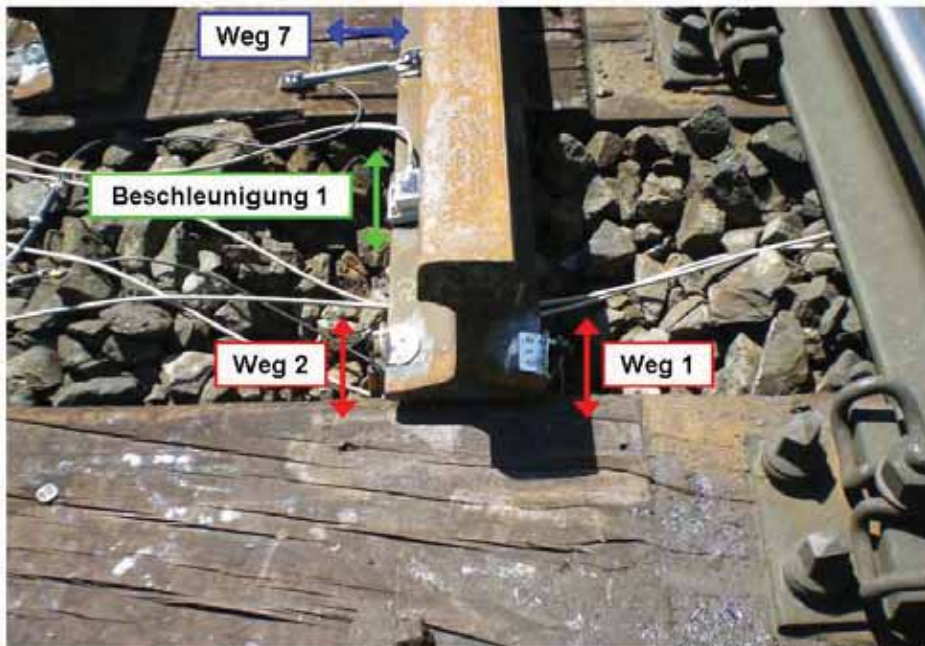


2.3 Detailaufnahmen Sensoren

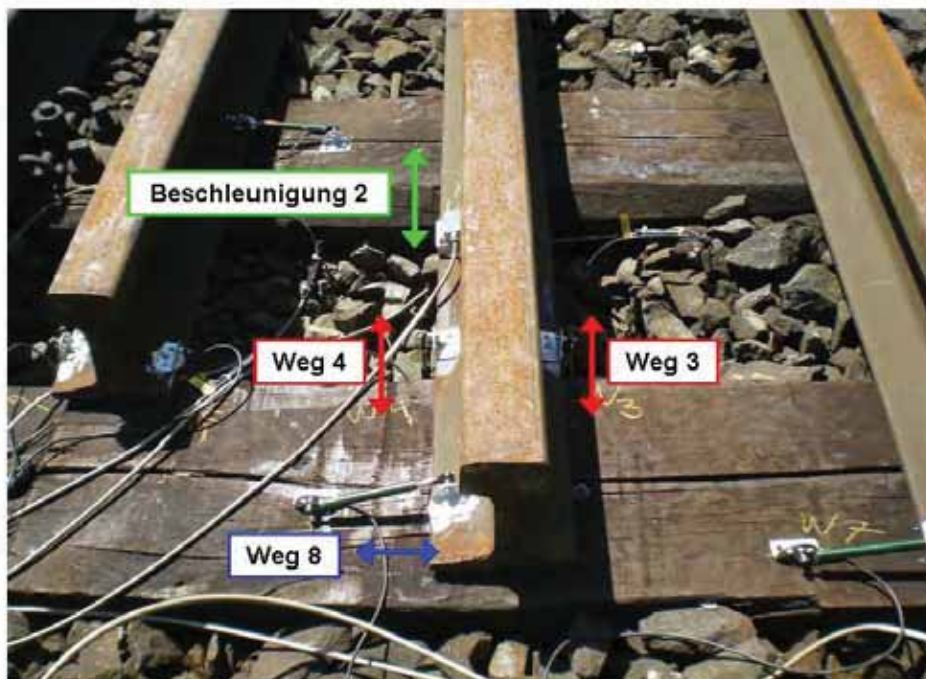
2.3.1 gelagerte Schienen



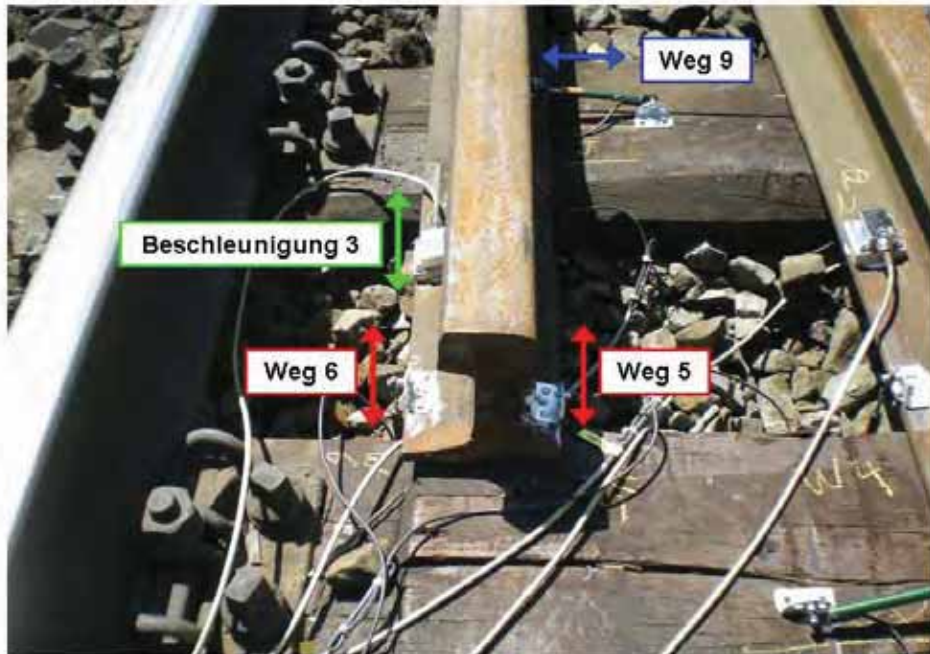
Übersicht gelagerte Schienen



Detail rechte gelagerte Schiene



Detail mittlere gelagerte Schiene



Detail linke gelagerte Schiene

3 Messwerte

3.1 Einleitung

Im Folgenden eine Zusammenfassung aller Fahrten von DI 24.5. 15Uhr bis DO 26.5. 8Uhr über die Messstelle bei km 122.722

Die Fahrten des SKL (X630 004-0) die im Zuge vom An- und Abtransport zur bzw. von der Messstelle stattfanden wurden in der Statistik nicht berücksichtigt (Messfahrten 5 und 6) Die Geschwindigkeit wurde näherungsweise über zwei im Abstand von 6.25m montierter Wegaufnehmer ermittelt.

Das Wetter war an den Messtagen sonnig mit Tageshöchsttemperaturen bis zu 30°C.

3.2 Zusammenfassung

Die in Gleismitte gelagerten Schienen bewegten sich während der erfassten Zugsüberfahrten höchstens 1mm in vertikaler Richtung.

	v	w1 max	w1 min	w2 max	w2 min	w3 max	w3 min	w4 max	w4 min	w5 max	w5 min	w6 max	w6 min
	[km/h]	[mm]	[mm]	[mm]	[mm]	[mm]	[mm]	[mm]	[mm]	[mm]	[mm]	[mm]	[mm]
Mittelwert	60.6	0.50	-0.22	0.52	-0.22	0.08	-0.07	0.22	-0.31	0.05	-0.10	0.48	-0.28
Maximum	66.3	0.70	-0.35	1.01	-0.52	0.14	-0.15	0.51	-0.59	0.08	-0.15	0.84	-0.66

3.2.1 Übersicht Wegaufnehmer gelagerte Schienen (vertikal)

rechte gelagerte Schiene Messung 1-60

5016 km122.722		ARAMIS (Bat Hintergasse)					v	w1_max	w1_min	w2_max	w2_min	
Messung	Datum / Zeit	TFZ1	TFZ2	TFZ3	ZGNAM1	Zf1	Richtung	[km/h]	[mm]	[mm]	[mm]	[mm]
1	24.05.2011 15:15	1 016 015			O-EC	961	Dalaas	62.5	0.51	-0.20	0.59	-0.20
2	24.05.2011 15:20				SKL	95114	Braz	43.5	0.38	-0.13	0.40	-0.07
3	24.05.2011 15:29	1 116 223	8 090 723	1 116 212	RJ	162	Braz	70.9	0.50	-0.26	0.60	-0.31
4	24.05.2011 15:42	1 144 213	1 144 256		SDG	45719	Dalaas	62.4	0.58	-0.23	0.93	-0.29
7	24.05.2011 16:41	1 116 216	1 116 209		RJ	169	Dalaas	67.4	0.50	-0.25	0.72	-0.19
8	24.05.2011 16:45	1 144 256			SLZ	38928	Braz	69.8	0.54	-0.14	0.38	-0.21
9	24.05.2011 17:10	1 016 017			IC	119	Dalaas	62.7	0.49	-0.23	0.48	-0.16
10	24.05.2011 17:23	1 116 224	8 090 724	1 116 233	RJ	564	Braz	60.5	0.46	-0.24	0.59	-0.06
11	24.05.2011 18:21	1 016 033	1 044 113		KGAG	42835	Dalaas	26.4	0.50	-0.14	0.50	-0.04
12	24.05.2011 18:37	1 116 220			RJ	363	Dalaas	71.7	0.56	-0.20	0.67	-0.17
13	24.05.2011 18:42	1 016 042			O-JC	864	Braz	67.3	0.42	-0.20	0.46	-0.16
14	24.05.2011 18:55	1 116 108	1 116 171		DG	45706	Braz	45.8	0.46	-0.22	0.89	-0.08
15	24.05.2011 19:11	1 144 109	1 016 021		DG	54447	Dalaas	52.4	0.54	-0.27	0.67	-0.35
16	24.05.2011 19:21	1 116 206	1 116 213		RJ	166	Braz	71.5	0.47	-0.31	0.71	-0.24
17	24.05.2011 19:50	1 116 117			DG	45861	Dalaas	68.0	0.50	-0.24	0.70	-0.08
18	24.05.2011 20:17	1 116 106	1 116 095		DG	51445	Dalaas	48.1	0.51	-0.23	0.50	-0.12
19	24.05.2011 20:39	1 116 211			RJ	365	Dalaas	63.7	0.50	-0.20	0.51	-0.20
20	24.05.2011 20:45	1 016 048	1 116 153		KGAG	42831	Dalaas	29.5	0.56	-0.15	0.40	-0.06
21	24.05.2011 20:51	1 116 174	1 144 252		DG	55446	Braz	53.1	0.48	-0.25	0.83	-0.05
22	24.05.2011 21:40	1 116 229			RJ	568	Braz	71.2	0.38	-0.29	0.50	-0.25
23	24.05.2011 22:55	1 016 042			SEN	30247	Dalaas	61.8	0.45	-0.35	0.48	-0.25
24	24.05.2011 23:10	1 116 094	1 144 107	1 116 273	GAG	47840	Braz	59.4	0.56	-0.31	0.61	-0.27
25	24.05.2011 23:19	1 016 047			EN	465	Dalaas	61.4	0.55	-0.29	0.52	-0.29
26	24.05.2011 23:27	1 116 249	1 116 108	1 144 206	DG	54449	Dalaas	62.3	0.61	-0.26	0.71	-0.27
27	24.05.2011 23:31	1 116 043	1 116 052		O-EC	862	Braz	69.4	0.45	-0.32	0.55	-0.44
28	25.05.2011 00:17	1 116 273	1 144 107		LZ	88871	Dalaas	64.0	0.56	-0.25	0.48	-0.33
29	25.05.2011 00:30	1 144 252	1 116 070	1 063 039	DG	55449	Dalaas	69.7	0.58	-0.21	0.63	-0.27
30	25.05.2011 00:57	1 016 035			SEN	30467	Dalaas	66.7	0.57	-0.23	0.58	-0.26
31	25.05.2011 01:18	1 016 024	1 144 258		DG	55448	Braz	61.3	0.49	-0.25	0.67	-0.29
32	25.05.2011 02:28	1 016 021	1 144 109		DG	45702	Braz	62.1	0.51	-0.23	0.71	-0.29
33	25.05.2011 02:55	1 116 169	1 063 039		GAG	47702	Braz	57.7	0.43	-0.20	0.50	-0.26
34	25.05.2011 03:19	1 116 172			DG	45850	Braz	65.0	0.44	-0.25	0.55	-0.28
35	25.05.2011 03:41	1 116 153	1 016 025	1 044 113	SGAG	90088	Braz	51.0	0.49	-0.24	0.57	-0.24
36	25.05.2011 03:50				SKL	99454	Dalaas	26.2	0.58	-0.12	0.34	-0.16
37	25.05.2011 04:51	1 116 104			DG	45854	Braz	61.6	0.47	-0.29	0.61	-0.37
38	25.05.2011 05:29				SKL	99455	Braz	34.1	0.42	-0.14	0.37	-0.12
39	25.05.2011 05:37	1 116 174	1 144 256		DG	45711	Dalaas	70.8	0.57	-0.19	0.69	-0.28
40	25.05.2011 06:38	1 116 052	1 116 043		O-EC	663	Dalaas	68.2	0.53	-0.27	0.46	-0.27
41	25.05.2011 06:43	1 016 036	1 044 118		SEN	30466	Braz	65.5	0.42	-0.30	0.67	-0.30
42	25.05.2011 06:50	1 116 239	1 144 106		EN	464	Braz	63.1	0.48	-0.24	0.62	-0.28
43	25.05.2011 07:15	1 016 023			O-JC	863	Dalaas	66.0	0.50	-0.28	0.51	-0.26
44	25.05.2011 07:48	1 116 087			O-JC	760	Braz	62.1	0.42	-0.29	0.50	-0.24
45	25.05.2011 07:51	1 116 055			DG	45860	Braz	59.1	0.46	-0.22	0.43	-0.28
46	25.05.2011 08:05	1 016 020			SEN	30246	Braz	66.5	0.44	-0.28	0.46	-0.32
47	25.05.2011 08:13	1 116 249	1 116 102		DG	45704	Braz	55.7	0.55	-0.21	0.51	-0.33
48	25.05.2011 08:18	1 116 115			KGAG	42834	Braz	61.7	0.49	-0.24	0.61	-0.16
49	25.05.2011 08:37	1 116 224			RJ	561	Dalaas	63.4	0.67	-0.11	0.58	-0.25
50	25.05.2011 09:01	1 144 026	1 116 095		DG	51440	Braz	53.6	0.49	-0.18	0.56	-0.15
51	25.05.2011 09:07				SKL	99459	Dalaas	64.1	0.45	-0.10	0.25	-0.16
52	25.05.2011 09:18	1 116 205	8 090 705		RJ	362	Braz	66.4	0.44	-0.26	0.50	-0.26
53	25.05.2011 09:27	1 016 034			KGAG	42830	Braz	57.3	0.47	-0.23	0.46	-0.22
54	25.05.2011 09:34	1 016 025			SLGAG	90089	Dalaas	62.8	0.48	-0.21	0.50	-0.10
55	25.05.2011 10:40	1 116 212	1 116 223		RJ	163	Dalaas	64.7	0.63	-0.13	0.55	-0.31
56	25.05.2011 10:53	1 016 036	1 116 239	1 116 169	DG	45715	Dalaas	60.5	0.55	-0.23	0.50	-0.27
57	25.05.2011 11:01	1 116 270			IC	118	Braz	61.6	0.49	-0.21	0.47	-0.25
58	25.05.2011 11:14	1 116 087			O-JC	867	Dalaas	63.3	0.58	-0.18	0.52	-0.24
59	25.05.2011 11:20	1 116 221			RJ	364	Braz	72.2	0.48	-0.25	0.48	-0.24
60	25.05.2011 11:51	1 116 169			LZ	88622	Braz	69.0	0.46	-0.19	0.33	-0.32

rechte gelagerte Schiene Messung 61-115

5016 km122.722		ARAMIS (Bei Hintergasse)					v	w1_max	w1_min	w2_max	w2_min	
Messung	Datum / Zeit	TFZ1	TFZ2	TFZ3	ZGNAME	ZH	Richtung	(km/h)	(mm)	(mm)	(mm)	(mm)
61	25.05.2011 12.38	1 116 213	1 116 206		RJ	165	Dalaas	66.9	0.61	-0.15	0.50	-0.23
62	25.05.2011 12.45	1 116 150	1 144 275		RID	57406	Braz	42.3	0.56	-0.13	0.07	-0.05
63	25.05.2011 13.08				SKL	99464	Braz	45.5	0.39	-0.10	0.02	-0.05
64	25.05.2011 13.25	1 116 218	0 090 718	1 116 202	RJ	160	Braz	64.9	0.51	-0.19	0.67	-0.14
65	25.05.2011 14.27	1 116 109	1 116 115		SDG	45719	Dalaas	88.0	0.70	-0.11	1.01	-0.06
66	25.05.2011 14.38	1 116 229	1 116 233		RJ	567	Dalaas	68.7	0.56	-0.19	0.59	-0.10
67	25.05.2011 14.42	1 016 006			O-EC	860	Braz	59.9	0.43	-0.18	0.35	-0.22
68	25.05.2011 15.00	1 144 109	1 116 249	1 063 037	DG	45717	Dalaas	62.7	0.57	-0.23	0.35	-0.20
69	25.05.2011 15.17	1 016 020			O-EC	961	Dalaas	56.3	0.56	-0.16	0.32	-0.03
70	25.05.2011 15.21	1 116 204	0 090 704	1 116 220	RJ	162	Braz	64.0	0.47	-0.24	0.40	-0.19
71	25.05.2011 16.02	X9195 501	X9195 504	1 116 095	SKL	95120	Dalaas	57.2	0.55	-0.17	0.33	-0.26
72	25.05.2011 16.38	1 116 221	1 116 205		RJ	169	Dalaas	67.9	0.51	-0.27	0.48	-0.16
73	25.05.2011 16.49	1 144 106			LZ	88393	Dalaas	62.0	0.49	-0.21	0.39	-0.15
74	25.05.2011 17.02	1 116 095			LZ	88630	Braz	66.9	0.41	-0.20	0.19	-0.13
75	25.05.2011 17.10	1 116 270			IC	119	Dalaas	64.2	0.53	-0.20	0.41	-0.08
76	25.05.2011 17.24	1 116 235	0 090 735	1 116 226	RJ	564	Braz	64.4	0.44	-0.26	0.36	-0.11
77	25.05.2011 17.33	1 144 195			LZ	88392	Braz	67.7	0.50	-0.15	0.24	-0.21
78	25.05.2011 18.30	1 116 189			KGAG	42835	Dalaas	29.5	0.50	-0.13	0.26	-0.01
79	25.05.2011 18.39	1 116 218			RJ	363	Dalaas	62.4	0.50	-0.24	0.43	-0.13
80	25.05.2011 18.47	1 116 195			O-IC	864	Braz	66.6	0.46	-0.21	0.49	-0.17
81	25.05.2011 18.58	1 144 025	1 116 055		DG	54447	Dalaas	67.4	0.58	-0.24	0.54	-0.25
82	25.05.2011 19.14	1 116 072	1 144 106		LGAG	47841	Dalaas	64.8	0.57	-0.19	0.74	-0.12
83	25.05.2011 19.30	1 116 239	1 016 036		DG	45706	Braz	62.8	0.51	-0.22	0.66	-0.24
84	25.05.2011 19.47	1 016 021			DG	45861	Dalaas	60.8	0.50	-0.21	0.48	-0.25
85	25.05.2011 19.58	1 116 216	0 090 716	1 116 209	RJ	166	Braz	59.7	0.45	-0.29	0.54	-0.20
86	25.05.2011 20.10	1 144 106			SLZ	38947	Braz	69.3	0.50	-0.14	0.48	-0.25
87	25.05.2011 20.26	1 016 006	1 116 084		DG	51445	Dalaas	60.2	0.58	-0.21	0.63	-0.38
88	25.05.2011 20.36	1 116 202			RJ	365	Dalaas	67.0	0.56	-0.18	0.51	-0.19
89	25.05.2011 20.57	1 116 104	1 016 025		KGAG	42831	Dalaas	29.4	0.49	-0.21	0.29	-0.11
90	25.05.2011 21.21	1 116 228			RJ	568	Braz	66.0	0.37	-0.30	0.49	-0.24
91	25.05.2011 22.40	1 116 249	1 144 109		DG	55446	Braz	56.6	0.48	-0.26	0.67	-0.29
92	25.05.2011 22.54	1 116 195	1 144 258		EN	247	Dalaas	63.4	0.49	-0.28	0.54	-0.29
93	25.05.2011 23.08	1 116 102	1 116 249	1 053 037	DG	54449	Dalaas	59.0	0.60	-0.25	0.74	-0.52
94	25.05.2011 23.17	1 116 239			EN	465	Dalaas	61.9	0.58	-0.28	0.66	-0.26
95	25.05.2011 23.31	1 016 031	1 016 035		O-EC	662	Braz	67.9	0.41	-0.31	0.58	-0.32
96	26.05.2011 00.17	1 116 150	1 144 275		DG	55449	Dalaas	68.2	0.54	-0.23	0.57	-0.26
97	26.05.2011 00.52	1 016 036			EN	467	Dalaas	62.8	0.50	-0.35	0.70	-0.37
98	26.05.2011 00.58	1 054 004			GAG	48714	Braz	58.8	0.48	-0.19	0.59	-0.23
99	26.05.2011 01.02		1 144 258		SLZ	38949	Braz	58.2	0.42	-0.13	0.35	-0.19
100	26.05.2011 01.32	1 116 107	1 016 024		DG	55448	Braz	50.7	0.51	-0.26	0.62	-0.33
101	26.05.2011 03.43	1 144 026	1 116 055		DG	45702	Braz	64.2	0.49	-0.29	0.67	-0.32
102	26.05.2011 04.16	1 116 275			DG	45850	Braz	66.1	0.44	-0.26	0.47	-0.25
103	26.05.2011 04.40	1 116 034	1 063 037		DG	45854	Braz	65.9	0.46	-0.29	0.72	-0.33
104	26.05.2011 05.06	1 116 174	1 016 026		EN	466	Braz	65.5	0.50	-0.26	0.54	-0.27
105	26.05.2011 05.18	1 116 266	1 144 259		DG	45711	Dalaas	63.3	0.51	-0.22	0.57	-0.23
106	26.05.2011 05.38	1 116 133			KGAG	42830	Braz	53.2	0.49	-0.23	0.48	-0.24
107	26.05.2011 06.14	1 144 126	1 116 084		DG	51440	Braz	43.8	0.48	-0.17	0.42	-0.24
108	26.05.2011 06.38	1 016 035	1 016 031		O-EC	863	Dalaas	63.6	0.57	-0.26	0.49	-0.32
109	26.05.2011 06.43	1 116 059	1 144 109		EN	464	Braz	56.5	0.41	-0.24	0.44	-0.22
110	26.05.2011 06.47	1 116 105			KGAG	42834	Braz	59.8	0.45	-0.21	0.30	-0.25
111	26.05.2011 06.54	1 016 018			DG	45860	Braz	62.1	0.56	-0.26	0.68	-0.34
112	26.05.2011 06.59	1 116 102	1 116 095		DG	45704	Braz	66.3	0.42	-0.27	0.43	-0.32
113	26.05.2011 07.15	1 016 034			O-IC	863	Dalaas	63.6	0.51	-0.29	0.48	-0.30
114	26.05.2011 07.19	1 116 273			EN	246	Braz	64.0	0.40	-0.29	0.47	-0.28
115	26.05.2011 07.47	1 116 135			O-IC	760	Braz	64.5	0.44	-0.25	0.55	-0.26

mittlere gelagerte Schiene Messung 1-60

5016 km122.722		ARAMIS (Bit Hintergasse)					v	w3 max	w3 min	w4 max	w4 min	
Messung	Datum / Zeit	TFZ1	TFZ2	TFZ3	ZGNAME	Zf	Richtung	[km/h]	[mm]	[mm]	[mm]	[mm]
1	24.05.2011 15.15	1 016 015			O-EC	961	Dalaas	62.5	0.03	-0.08	0.31	-0.48
2	24.05.2011 15.20				SKL	95114	Braz	43.5	0.04	-0.05	0.12	-0.25
3	24.05.2011 15.29	1 116 223	8 090 723	1 116 212	RJ	162	Braz	70.9	0.09	-0.05	0.34	-0.55
4	24.05.2011 15.42	1 144 213	1 144 256		SDG	45719	Dalaas	62.4	0.08	-0.08	0.47	-0.59
7	24.05.2011 16.41	1 116 216	1 116 209		RJ	169	Dalaas	67.4	0.08	-0.07	0.36	-0.47
8	24.05.2011 16.45	1 144 256			SLZ	38928	Braz	69.8	0.03	-0.05	0.14	-0.40
9	24.05.2011 17.10	1 016 017			IC	119	Dalaas	62.7	0.04	-0.06	0.33	-0.38
10	24.05.2011 17.23	1 116 224	8 090 724	1 116 233	RJ	564	Braz	60.5	0.07	-0.05	0.19	-0.49
11	24.05.2011 18.21	1 016 033	1 044 113		KGAG	42835	Dalaas	26.4	0.05	-0.07	0.16	-0.28
12	24.05.2011 18.37	1 116 220			RJ	363	Dalaas	71.7	0.07	-0.06	0.29	-0.38
13	24.05.2011 18.42	1 016 042			O-IC	864	Braz	67.3	0.06	-0.06	0.13	-0.36
14	24.05.2011 18.55	1 116 108	1 116 171		DG	45706	Braz	45.8	0.07	-0.08	0.15	-0.41
15	24.05.2011 19.11	1 144 109	1 016 021		DG	54447	Dalaas	52.4	0.01	-0.13	0.24	-0.54
16	24.05.2011 19.21	1 116 206	1 116 213		RJ	166	Braz	71.5	0.10	-0.06	0.33	-0.43
17	24.05.2011 19.50	1 116 117			DG	45661	Dalaas	68.0	0.04	-0.12	0.20	-0.42
18	24.05.2011 20.17	1 116 106	1 116 095		DG	51445	Dalaas	48.1	0.05	-0.08	0.14	-0.31
19	24.05.2011 20.39	1 116 211			RJ	365	Dalaas	63.7	0.07	-0.07	0.39	-0.37
20	24.05.2011 20.45	1 016 048	1 116 153		KGAG	42831	Dalaas	29.5	0.07	-0.06	0.14	-0.20
21	24.05.2011 20.51	1 116 174	1 144 252		DG	55446	Braz	53.1	0.08	-0.06	0.19	-0.29
22	24.05.2011 21.40	1 116 229			RJ	568	Braz	71.2	0.05	-0.09	0.28	-0.34
23	24.05.2011 22.55	1 016 042			SEN	30247	Dalaas	61.8	0.03	-0.12	0.27	-0.33
24	24.05.2011 23.10	1 116 084	1 144 107	1 116 273	GAG	47840	Braz	59.4	0.11	-0.07	0.24	-0.33
25	24.05.2011 23.19	1 016 047			EN	465	Dalaas	61.4	0.05	-0.11	0.23	-0.37
26	24.05.2011 23.27	1 116 249	1 116 108	1 144 206	DG	54449	Dalaas	62.3	0.12	-0.10	0.33	-0.45
27	24.05.2011 23.31	1 116 043	1 116 052		O-EC	862	Braz	69.4	0.08	-0.05	0.24	-0.38
28	25.05.2011 00.17	1 116 273	1 144 107		LZ	88871	Dalaas	64.0	0.05	-0.08	0.44	-0.34
29	25.05.2011 00.30	1 144 252	1 116 070	1 063 039	DG	55449	Dalaas	69.7	0.10	-0.09	0.45	-0.42
30	25.05.2011 00.57	1 016 035			SEJL	30467	Dalaas	66.7	0.10	-0.07	0.34	-0.33
31	25.05.2011 01.18	1 016 024	1 144 258		DG	55448	Braz	61.3	0.10	-0.06	0.20	-0.45
32	25.05.2011 02.28	1 016 021	1 144 109		DG	45702	Braz	62.1	0.09	-0.06	0.19	-0.40
33	25.05.2011 02.55	1 116 169	1 063 039		GAG	47702	Braz	57.7	0.06	-0.06	0.14	-0.36
34	25.05.2011 03.19	1 116 172			DG	45850	Braz	65.0	0.08	-0.07	0.20	-0.23
35	25.05.2011 03.41	1 116 153	1 016 025	1 044 113	SGAG	90088	Braz	51.0	0.12	-0.06	0.19	-0.25
36	25.05.2011 03.50				SKL	99454	Dalaas	26.2	0.03	-0.07	0.14	-0.20
37	25.05.2011 04.51	1 116 104			DG	45854	Braz	61.6	0.11	-0.09	0.17	-0.33
38	25.05.2011 05.29				SKL	99455	Braz	34.1	0.06	-0.05	0.11	-0.24
39	25.05.2011 05.37	1 116 174	1 144 256		DG	45711	Dalaas	70.8	0.12	-0.11	0.36	-0.37
40	25.05.2011 06.38	1 116 052	1 116 043		O-EC	663	Dalaas	68.2	0.11	-0.07	0.28	-0.31
41	25.05.2011 06.43	1 016 036	1 044 118		SEN	30466	Braz	65.5	0.09	-0.07	0.20	-0.44
42	25.05.2011 06.50	1 116 239	1 144 106		EN	464	Braz	63.1	0.06	-0.06	0.17	-0.28
43	25.05.2011 07.15	1 016 023			O-IC	863	Dalaas	66.0	0.09	-0.07	0.32	-0.28
44	25.05.2011 07.40	1 116 087			O-IC	760	Braz	62.1	0.08	-0.07	0.11	-0.31
45	25.05.2011 07.51	1 116 055			DG	45860	Braz	59.1	0.07	-0.06	0.14	-0.22
46	25.05.2011 08.05	1 016 020			SEN	30246	Braz	66.5	0.07	-0.06	0.22	-0.28
47	25.05.2011 08.13	1 116 249	1 116 102		DG	45704	Braz	55.7	0.12	-0.06	0.25	-0.19
48	25.05.2011 08.18	1 116 115			KGAG	42834	Braz	61.7	0.06	-0.07	0.12	-0.23
49	25.05.2011 08.37	1 116 224			RJ	561	Dalaas	63.4	0.14	-0.04	0.34	-0.19
50	25.05.2011 09.01	1 144 026	1 116 095		DG	51440	Braz	53.6	0.12	-0.06	0.19	-0.28
51	25.05.2011 09.07				SKL	99459	Dalaas	64.1	0.03	-0.04	0.16	-0.08
52	25.05.2011 09.18	1 116 205	8 090 705		RJ	362	Braz	66.4	0.10	-0.04	0.20	-0.30
53	25.05.2011 09.27	1 016 034			KGAG	42830	Braz	57.3	0.12	-0.04	0.21	-0.16
54	25.05.2011 09.34	1 016 025			SLGAG	90089	Dalaas	62.8	0.10	-0.07	0.28	-0.47
55	25.05.2011 10.40	1 116 212	1 116 223		RJ	163	Dalaas	64.7	0.13	-0.02	0.41	-0.22
56	25.05.2011 10.53	1 016 036	1 116 239	1 116 169	DG	45715	Dalaas	60.5	0.10	-0.08	0.20	-0.34
57	25.05.2011 11.01	1 116 270			IC	118	Braz	61.6	0.06	-0.05	0.16	-0.32
58	25.05.2011 11.14	1 116 087			O-IC	867	Dalaas	63.3	0.07	-0.04	0.29	-0.22
59	25.05.2011 11.20	1 116 221			RJ	364	Braz	72.2	0.08	-0.04	0.25	-0.33
60	25.05.2011 11.51	1 116 169			LZ	88622	Braz	69.0	0.04	-0.05	0.18	-0.31

mittlere gelagerte Schiene Messung 61-115

5016 km122.722		ARAMIS (Bei Hintergasse)					v	w3 max	w3 min	w4 max	w4 min	
Messung	Datum / Zeit	TFZ1	TFZ2	TFZ3	ZGNAM1	ZH	Richtung	(km/h)	(mm)	(mm)	(mm)	(mm)
61	25.05.2011 12.38	1 116 213	1 116 206		RJ	165	Dalaas	66.9	0.09	-0.04	0.34	-0.29
62	25.05.2011 12.45	1 116 150	1 144 275		RID	57406	Braz	42.3	0.07	-0.05	0.19	-0.31
63	25.05.2011 13.08				SKL	99464	Braz	45.5	0.03	-0.03	0.07	-0.13
64	25.05.2011 13.25	1 116 218	0 090 718	1 116 202	RJ	160	Braz	64.9	0.10	-0.04	0.39	-0.35
65	25.05.2011 14.27	1 116 109	1 116 115		SDG	45719	Dalaas	68.0	0.11	-0.05	0.29	-0.29
66	25.05.2011 14.38	1 116 229	1 116 233		RJ	567	Dalaas	68.7	0.08	-0.05	0.35	-0.36
67	25.05.2011 14.42	1 016 006			O-EC	860	Braz	59.9	0.06	-0.05	0.18	-0.44
68	25.05.2011 15.00	1 144 109	1 116 249	1 063 037	DG	45717	Dalaas	62.7	0.09	-0.08	0.51	-0.38
69	25.05.2011 15.17	1 016 020			O-EC	961	Dalaas	56.3	0.06	-0.06	0.31	-0.36
70	25.05.2011 15.21	1 116 204	0 090 704	1 116 220	RJ	162	Braz	64.0	0.07	-0.05	0.25	-0.38
71	25.05.2011 16.02	X9195 501	X9195 504	1 116 095	SKL	95120	Dalaas	57.2	0.07	-0.06	0.26	-0.29
72	25.05.2011 16.38	1 116 221	1 116 205		RJ	169	Dalaas	67.9	0.07	-0.08	0.29	-0.26
73	25.05.2011 16.49	1 144 106			LZ	88393	Dalaas	62.0	0.04	-0.06	0.28	-0.36
74	25.05.2011 17.02	1 116 095			LZ	88630	Braz	68.9	0.03	-0.06	0.10	-0.30
75	25.05.2011 17.10	1 116 270			IC	119	Dalaas	64.2	0.05	-0.07	0.23	-0.27
76	25.05.2011 17.24	1 116 235	0 090 735	1 116 226	RJ	564	Braz	64.4	0.08	-0.07	0.24	-0.38
77	25.05.2011 17.33	1 144 195			LZ	88392	Braz	67.7	0.04	-0.05	0.13	-0.20
78	25.05.2011 18.30	1 116 189			KGAG	42835	Dalaas	29.5	0.05	-0.05	0.11	-0.14
79	25.05.2011 18.39	1 116 218			RJ	363	Dalaas	62.4	0.05	-0.05	0.27	-0.20
80	25.05.2011 18.47	1 116 195			O-IC	864	Braz	66.6	0.05	-0.05	0.12	-0.29
81	25.05.2011 18.58	1 144 025	1 116 055		DG	54447	Dalaas	67.4	0.05	-0.13	0.32	-0.34
82	25.05.2011 19.14	1 116 072	1 144 106		LGAG	47841	Dalaas	64.8	0.05	-0.08	0.22	-0.34
83	25.05.2011 19.30	1 116 239	1 016 036		DG	45706	Braz	62.8	0.05	-0.07	0.09	-0.32
84	25.05.2011 19.47	1 016 021			DG	45861	Dalaas	60.8	0.04	-0.11	0.18	-0.21
85	25.05.2011 19.58	1 116 216	0 090 716	1 116 209	RJ	166	Braz	59.7	0.07	-0.07	0.13	-0.30
86	25.05.2011 20.10	1 144 106			SLZ	38947	Braz	69.3	0.04	-0.05	0.17	-0.21
87	25.05.2011 20.26	1 016 006	1 116 084		DG	51445	Dalaas	60.2	0.09	-0.11	0.26	-0.23
88	25.05.2011 20.36	1 116 202			RJ	365	Dalaas	67.0	0.10	-0.05	0.28	-0.27
89	25.05.2011 20.57	1 116 104	1 016 025		KGAG	42831	Dalaas	29.4	0.06	-0.08	0.07	-0.23
90	25.05.2011 21.21	1 116 228			RJ	568	Braz	66.0	0.05	-0.07	0.17	-0.23
91	25.05.2011 22.40	1 116 249	1 144 109		DG	55446	Braz	56.6	0.07	-0.15	0.21	-0.27
92	25.05.2011 22.54	1 116 195	1 144 258		EN	247	Dalaas	63.4	0.09	-0.07	0.21	-0.31
93	25.05.2011 23.08	1 116 102	1 116 249	1 053 037	DG	54449	Dalaas	59.0	0.08	-0.08	0.22	-0.25
94	25.05.2011 23.17	1 116 239			EN	465	Dalaas	61.9	0.11	-0.05	0.23	-0.31
95	25.05.2011 23.31	1 016 031	1 016 035		O-EC	662	Braz	67.9	0.08	-0.06	0.23	-0.27
96	26.05.2011 00.17	1 116 150	1 144 275		DG	55449	Dalaas	68.2	0.07	-0.11	0.24	-0.29
97	26.05.2011 00.52	1 016 036			EN	467	Dalaas	62.8	0.10	-0.08	0.25	-0.27
98	26.05.2011 00.58	1 054 004			GAG	48714	Braz	58.8	0.13	-0.06	0.20	-0.30
99	26.05.2011 01.02		1 144 258		SLZ	38949	Braz	58.2	0.05	-0.07	0.18	-0.22
100	26.05.2011 01.32	1 116 107	1 016 024		DG	55448	Braz	50.7	0.11	-0.07	0.16	-0.27
101	26.05.2011 03.43	1 144 026	1 116 055		DG	45702	Braz	64.2	0.09	-0.08	0.19	-0.34
102	26.05.2011 04.16	1 116 275			DG	45850	Braz	66.1	0.07	-0.07	0.15	-0.19
103	26.05.2011 04.40	1 116 034	1 063 037		DG	45854	Braz	65.9	0.13	-0.07	0.17	-0.34
104	26.05.2011 05.06	1 116 174	1 016 026		EN	466	Braz	65.5	0.08	-0.06	0.20	-0.33
105	26.05.2011 05.18	1 116 266	1 144 259		DG	45711	Dalaas	63.3	0.13	-0.08	0.28	-0.33
106	26.05.2011 05.38	1 116 133			KGAG	42830	Braz	53.2	0.12	-0.05	0.19	-0.18
107	26.05.2011 06.14	1 144 126	1 116 084		DG	51440	Braz	43.8	0.10	-0.07	0.14	-0.26
108	26.05.2011 06.38	1 016 035	1 016 031		O-EC	863	Dalaas	63.8	0.11	-0.07	0.25	-0.19
109	26.05.2011 06.43	1 116 059	1 144 109		EN	264	Braz	56.5	0.08	-0.07	0.12	-0.34
110	26.05.2011 06.47	1 116 105			KGAG	42834	Braz	59.8	0.09	-0.06	0.14	-0.17
111	26.05.2011 06.54	1 016 018			DG	45860	Braz	62.1	0.12	-0.07	0.22	-0.25
112	26.05.2011 06.59	1 116 102	1 116 095		DG	45704	Braz	66.3	0.08	-0.09	0.14	-0.21
113	26.05.2011 07.15	1 016 034			O-IC	863	Dalaas	63.6	0.10	-0.07	0.22	-0.22
114	26.05.2011 07.19	1 116 273			EN	246	Braz	64.0	0.08	-0.07	0.15	-0.27
115	26.05.2011 07.47	1 116 135			O-IC	760	Braz	64.5	0.09	-0.06	0.16	-0.20

linke gelagerte Schiene Messung 1-60

5016 km122.722		ARAMIS (Bst Hintergasse)					v	w5 max	w5 min	w6 max	w6 min	
Messung	Datum / Zeit	TFZ1	TFZ2	TFZ3	ZGNAM1	ZN	Richtung	[km/h]	[mm]	[mm]	[mm]	[mm]
1	24.05.2011 15.15	1 016 015			O-EC	961	Dalaas	62.5	0.04	-0.11	0.60	-0.24
2	24.05.2011 15.20				SKL	95114	Braz	43.5	0.03	-0.09	0.43	-0.16
3	24.05.2011 15.29	1 116 223	8 090 723	1 116 212	RJ	162	Braz	70.9	0.05	-0.10	0.53	-0.34
4	24.05.2011 15.42	1 144 213	1 144 256		SDG	45719	Dalaas	62.4	0.07	-0.11	0.84	-0.33
7	24.05.2011 16.41	1 116 216	1 116 209		RJ	169	Dalaas	67.4	0.08	-0.07	0.63	-0.35
8	24.05.2011 16.45	1 144 256			SLZ	38928	Braz	69.8	0.04	-0.10	0.40	-0.40
9	24.05.2011 17.10	1 016 017			IC	119	Dalaas	62.7	0.07	-0.09	0.63	-0.24
10	24.05.2011 17.23	1 116 224	8 090 724	1 116 233	RJ	564	Braz	60.5	0.04	-0.08	0.47	-0.24
11	24.05.2011 18.21	1 016 033	1 044 113		KGAG	42835	Dalaas	26.4	0.07	-0.06	0.64	-0.09
12	24.05.2011 18.37	1 116 220			RJ	363	Dalaas	71.7	0.08	-0.09	0.63	-0.33
13	24.05.2011 18.42	1 016 042			O-IC	864	Braz	67.3	0.02	-0.11	0.43	-0.25
14	24.05.2011 18.55	1 116 108	1 116 171		DG	45706	Braz	45.8	0.06	-0.12	0.61	-0.26
15	24.05.2011 19.11	1 144 109	1 016 021		DG	54447	Dalaas	52.4	0.04	-0.13	0.67	-0.28
16	24.05.2011 19.21	1 116 206	1 116 213		RJ	166	Braz	71.5	0.07	-0.09	0.50	-0.21
17	24.05.2011 19.50	1 116 117			DG	45661	Dalaas	68.0	0.07	-0.09	0.57	-0.26
18	24.05.2011 20.17	1 116 106	1 116 095		DG	51445	Dalaas	48.1	0.06	-0.11	0.55	-0.17
19	24.05.2011 20.39	1 116 211			RJ	365	Dalaas	63.7	0.07	-0.08	0.50	-0.23
20	24.05.2011 20.45	1 016 048	1 116 153		KGAG	42831	Dalaas	29.5	0.05	-0.12	0.47	-0.23
21	24.05.2011 20.51	1 116 174	1 144 252		DG	55446	Braz	53.1	0.06	-0.10	0.54	-0.27
22	24.05.2011 21.40	1 116 229			RJ	568	Braz	71.2	0.05	-0.11	0.49	-0.14
23	24.05.2011 22.55	1 016 042			SEN	30247	Dalaas	61.8	0.07	-0.08	0.54	-0.24
24	24.05.2011 23.10	1 116 084	1 144 107	1 116 273	GAG	47840	Braz	59.4	0.06	-0.12	0.58	-0.33
25	24.05.2011 23.19	1 016 047			EN	465	Dalaas	61.4	0.04	-0.11	0.47	-0.32
26	24.05.2011 23.27	1 116 249	1 116 108	1 144 206	DG	54449	Dalaas	62.3	0.05	-0.13	0.63	-0.35
27	24.05.2011 23.31	1 116 043	1 116 052		O-EC	862	Braz	69.4	0.04	-0.12	0.56	-0.35
28	25.05.2011 00.17	1 116 273	1 144 107		LZ	88871	Dalaas	64.0	0.07	-0.11	0.62	-0.43
29	25.05.2011 00.30	1 144 252	1 116 070	1 063 039	DG	55449	Dalaas	69.7	0.08	-0.11	0.56	-0.66
30	25.05.2011 00.57	1 016 035			SEJL	30467	Dalaas	66.7	0.05	-0.09	0.50	-0.38
31	25.05.2011 01.18	1 016 024	1 144 258		DG	55448	Braz	61.3	0.04	-0.13	0.65	-0.33
32	25.05.2011 02.28	1 016 021	1 144 109		DG	45702	Braz	62.1	0.06	-0.11	0.46	-0.31
33	25.05.2011 02.55	1 116 169	1 063 039		GAG	47702	Braz	57.7	0.04	-0.10	0.31	-0.31
34	25.05.2011 03.19	1 116 172			DG	45850	Braz	65.0	0.05	-0.09	0.44	-0.30
35	25.05.2011 03.41	1 116 153	1 016 025	1 044 113	SGAG	90088	Braz	51.0	0.07	-0.12	0.58	-0.28
36	25.05.2011 03.50				SKL	99454	Dalaas	26.2	0.03	-0.09	0.36	-0.22
37	25.05.2011 04.51	1 116 104			DG	45854	Braz	61.6	0.07	-0.08	0.53	-0.27
38	25.05.2011 05.29				SKL	99455	Braz	34.1	0.03	-0.10	0.39	-0.15
39	25.05.2011 05.37	1 116 174	1 144 256		DG	45711	Dalaas	70.8	0.08	-0.09	0.46	-0.48
40	25.05.2011 06.38	1 116 052	1 116 043		O-EC	663	Dalaas	68.2	0.08	-0.07	0.56	-0.29
41	25.05.2011 06.43	1 016 036	1 044 118		SEN	30466	Braz	65.5	0.04	-0.12	0.41	-0.25
42	25.05.2011 06.50	1 116 239	1 144 106		EN	464	Braz	63.1	0.05	-0.11	0.39	-0.26
43	25.05.2011 07.15	1 016 023			O-IC	863	Dalaas	66.0	0.07	-0.06	0.46	-0.28
44	25.05.2011 07.48	1 116 087			O-IC	760	Braz	62.1	0.04	-0.09	0.41	-0.24
45	25.05.2011 07.51	1 116 055			DG	45860	Braz	59.1	0.04	-0.10	0.36	-0.27
46	25.05.2011 08.05	1 016 020			SEN	30246	Braz	66.5	0.04	-0.09	0.39	-0.24
47	25.05.2011 08.13	1 116 249	1 116 102		DG	45704	Braz	55.7	0.08	-0.10	0.47	-0.40
48	25.05.2011 08.18	1 116 115			KGAG	42834	Braz	61.7	0.03	-0.09	0.37	-0.27
49	25.05.2011 08.37	1 116 224			RJ	561	Dalaas	83.4	0.03	-0.10	0.51	-0.41
50	25.05.2011 09.01	1 144 026	1 116 095		DG	51440	Braz	53.8	0.02	-0.14	0.35	-0.43
51	25.05.2011 09.07				SKL	99459	Dalaas	64.1	0.02	-0.07	0.32	-0.15
52	25.05.2011 09.18	1 116 205	8 090 705		RJ	362	Braz	66.4	0.02	-0.10	0.35	-0.27
53	25.05.2011 09.27	1 016 034			KGAG	42830	Braz	57.3	0.03	-0.14	0.43	-0.32
54	25.05.2011 09.34	1 016 025			SLGAG	90089	Dalaas	62.8	0.05	-0.11	0.45	-0.40
55	25.05.2011 10.40	1 116 212	1 116 223		RJ	163	Dalaas	64.7	0.00	-0.14	0.46	-0.29
56	25.05.2011 10.53	1 016 036	1 116 239	1 116 169	DG	45715	Dalaas	60.5	0.03	-0.12	0.43	-0.42
57	25.05.2011 11.01	1 116 270			IC	118	Braz	61.6	0.02	-0.10	0.32	-0.36
58	25.05.2011 11.14	1 116 087			O-IC	867	Dalaas	63.3	0.04	-0.11	0.41	-0.35
59	25.05.2011 11.20	1 116 221			RJ	364	Braz	72.2	0.03	-0.09	0.39	-0.25
60	25.05.2011 11.51	1 116 169			LZ	88622	Braz	69.0	0.00	-0.09	0.33	-0.34

linke gelagerte Schiene Messung 61-115

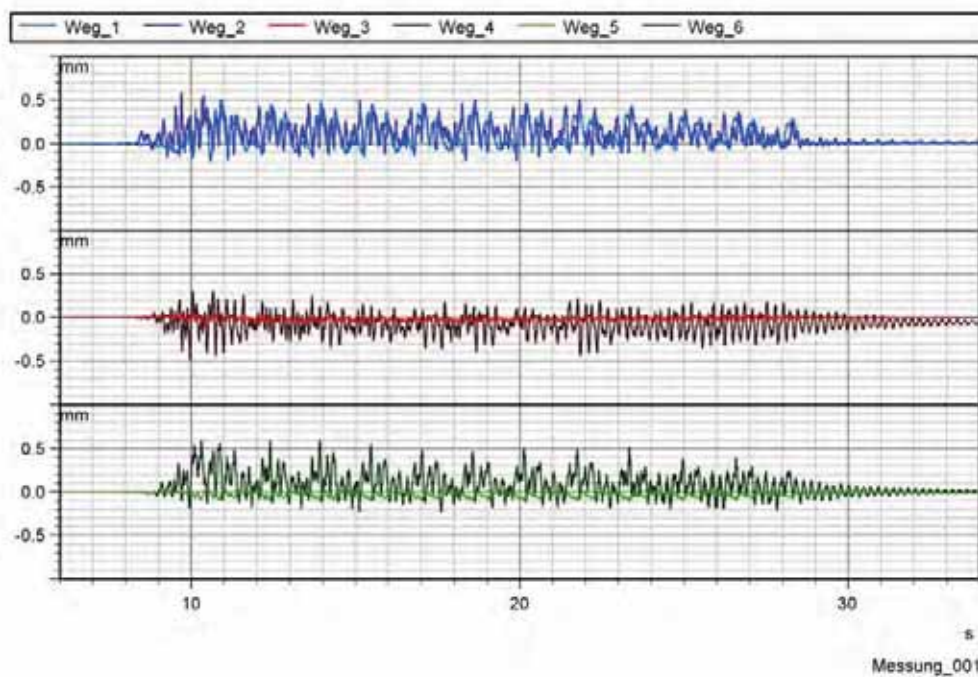
5016 km122.722		ARAMIS (Bei Hintergasse)					v	w5 max	w5 min	w6 max	w6 min	
Messung	Datum / Zeit	TFZ1	TFZ2	TFZ3	ZGNAM1	ZN	Richtung	[km/h]	[mm]	[mm]	[mm]	[mm]
61	25.05.2011 12.38	1 116 213	1 116 206		RJ	165	Dalaas	66.9	0.01	-0.12	0.43	-0.35
62	25.05.2011 12.45	1 116 150	1 144 275		RID	57406	Braz	42.3	0.02	-0.11	0.52	-0.24
63	25.05.2011 13.08				SKL	99464	Braz	45.5	0.02	-0.08	0.18	-0.16
64	25.05.2011 13.25	1 116 218	0 090 718	1 116 202	RJ	160	Braz	64.9	0.03	-0.11	0.41	-0.40
65	25.05.2011 14.27	1 116 109	1 116 115		SDG	45719	Dalaas	68.0	0.04	-0.15	0.49	-0.46
66	25.05.2011 14.38	1 116 229	1 116 233		RJ	567	Dalaas	68.7	0.06	-0.09	0.52	-0.30
67	25.05.2011 14.42	1 016 006			O-EC	860	Braz	59.9	0.02	-0.09	0.35	-0.30
68	25.05.2011 15.00	1 144 109	1 116 249	1 063 037	DG	45717	Dalaas	62.7	0.07	-0.09	0.73	-0.39
69	25.05.2011 15.17	1 016 020			O-EC	961	Dalaas	56.3	0.05	-0.10	0.49	-0.39
70	25.05.2011 15.21	1 116 204	0 090 704	1 116 220	RJ	162	Braz	64.0	0.04	-0.08	0.43	-0.32
71	25.05.2011 16.02	X9195 501	X9195 504	1 116 095	SKL	95120	Dalaas	57.2	0.05	-0.08	0.55	-0.29
72	25.05.2011 16.38	1 116 221	1 116 205		RJ	169	Dalaas	67.9	0.08	-0.08	0.56	-0.27
73	25.05.2011 16.49	1 144 106			LZ	88393	Dalaas	62.0	0.03	-0.10	0.44	-0.22
74	25.05.2011 17.02	1 116 095			LZ	88630	Braz	68.9	0.05	-0.10	0.43	-0.25
75	25.05.2011 17.10	1 116 270			IC	119	Dalaas	64.2	0.06	-0.08	0.52	-0.21
76	25.05.2011 17.24	1 116 235	0 090 735	1 116 226	RJ	564	Braz	64.4	0.06	-0.08	0.50	-0.19
77	25.05.2011 17.33	1 144 195			LZ	88392	Braz	67.7	0.04	-0.09	0.34	-0.25
78	25.05.2011 18.30	1 116 160			KGAG	42835	Dalaas	29.5	0.06	-0.07	0.53	-0.08
79	25.05.2011 18.39	1 116 218			RJ	363	Dalaas	62.4	0.06	-0.08	0.49	-0.27
80	25.05.2011 18.47	1 116 195			O-IC	864	Braz	66.6	0.06	-0.09	0.45	-0.25
81	25.05.2011 18.58	1 144 025	1 116 055		DG	54447	Dalaas	67.4	0.08	-0.12	0.62	-0.23
82	25.05.2011 19.14	1 116 072	1 144 106		LGAG	47641	Dalaas	64.8	0.08	-0.09	0.60	-0.37
83	25.05.2011 19.30	1 116 239	1 016 036		DG	45706	Braz	62.8	0.07	-0.10	0.56	-0.19
84	25.05.2011 19.47	1 016 021			DG	45861	Dalaas	60.8	0.05	-0.09	0.45	-0.19
85	25.05.2011 19.58	1 116 216	0 090 716	1 116 209	RJ	166	Braz	59.7	0.05	-0.10	0.43	-0.18
86	25.05.2011 20.10	1 144 106			SLZ	38947	Braz	69.3	0.06	-0.08	0.39	-0.23
87	25.05.2011 20.26	1 016 006	1 116 084		DG	51445	Dalaas	60.2	0.08	-0.10	0.65	-0.21
88	25.05.2011 20.36	1 116 202			RJ	365	Dalaas	67.0	0.06	-0.08	0.64	-0.25
89	25.05.2011 20.57	1 116 104	1 016 025		KGAG	42831	Dalaas	29.4	0.05	-0.10	0.50	-0.13
90	25.05.2011 21.21	1 116 228			RJ	568	Braz	66.0	0.05	-0.09	0.44	-0.13
91	25.05.2011 22.40	1 116 249	1 144 109		DG	55446	Braz	56.6	0.05	-0.10	0.47	-0.26
92	25.05.2011 22.54	1 116 195	1 144 258		EN	247	Dalaas	63.4	0.05	-0.09	0.44	-0.22
93	25.05.2011 23.08	1 116 102	1 116 249	1 053 037	DG	54449	Dalaas	59.0	0.04	-0.11	0.47	-0.29
94	25.05.2011 23.17	1 116 239			EN	465	Dalaas	61.9	0.05	-0.08	0.41	-0.27
95	25.05.2011 23.31	1 016 031	1 016 035		O-EC	662	Braz	67.9	0.06	-0.10	0.54	-0.22
96	26.05.2011 00.17	1 116 150	1 144 275		DG	55449	Dalaas	68.2	0.06	-0.11	0.40	-0.30
97	26.05.2011 00.52	1 016 036			EN	467	Dalaas	62.8	0.06	-0.08	0.47	-0.26
98	26.05.2011 00.58	1 064 004			GAG	48714	Braz	58.8	0.06	-0.09	0.47	-0.37
99	26.05.2011 01.02		1 144 258		SLZ	38949	Braz	56.2	0.04	-0.10	0.35	-0.28
100	26.05.2011 01.32	1 116 107	1 016 024		DG	55448	Braz	50.7	0.06	-0.11	0.48	-0.31
101	26.05.2011 03.43	1 144 026	1 116 055		DG	45702	Braz	64.2	0.08	-0.10	0.48	-0.28
102	26.05.2011 04.16	1 116 275			DG	45850	Braz	66.1	0.04	-0.09	0.40	-0.34
103	26.05.2011 04.40	1 116 034	1 063 037		DG	45854	Braz	65.9	0.06	-0.09	0.45	-0.20
104	26.05.2011 05.06	1 116 174	1 016 026		EN	466	Braz	65.5	0.05	-0.09	0.44	-0.29
105	26.05.2011 05.18	1 116 266	1 144 259		DG	45711	Dalaas	63.3	0.07	-0.09	0.45	-0.44
106	26.05.2011 05.38	1 116 133			KGAG	42830	Braz	53.2	0.05	-0.08	0.46	-0.20
107	26.05.2011 06.14	1 144 126	1 116 084		DG	51440	Braz	43.8	0.05	-0.10	0.41	-0.30
108	26.05.2011 06.38	1 016 035	1 016 031		O-EC	863	Dalaas	63.8	0.05	-0.08	0.53	-0.28
109	26.05.2011 06.43	1 116 059	1 144 109		EN	264	Braz	56.5	0.04	-0.09	0.43	-0.26
110	26.05.2011 06.47	1 116 105			KGAG	42834	Braz	59.8	0.05	-0.07	0.33	-0.23
111	26.05.2011 06.54	1 016 018			DG	45860	Braz	62.1	0.06	-0.09	0.56	-0.31
112	26.05.2011 06.59	1 116 102	1 116 095		DG	45704	Braz	66.3	0.06	-0.08	0.41	-0.35
113	26.05.2011 07.15	1 016 034			O-IC	863	Dalaas	63.6	0.05	-0.07	0.49	-0.24
114	26.05.2011 07.19	1 116 273			EN	246	Braz	64.0	0.03	-0.09	0.40	-0.18
115	26.05.2011 07.47	1 116 135			O-IC	760	Braz	64.5	0.04	-0.08	0.40	-0.28

3.3 Details

3.3.1 Messung 1

Zugname + Zugnummer: O-EC 961
Datum/Uhrzeit: 24.5.2011 15:5
Geschwindigkeit: 63 km/h

Wegaufnehmer gelagerte Schienen:

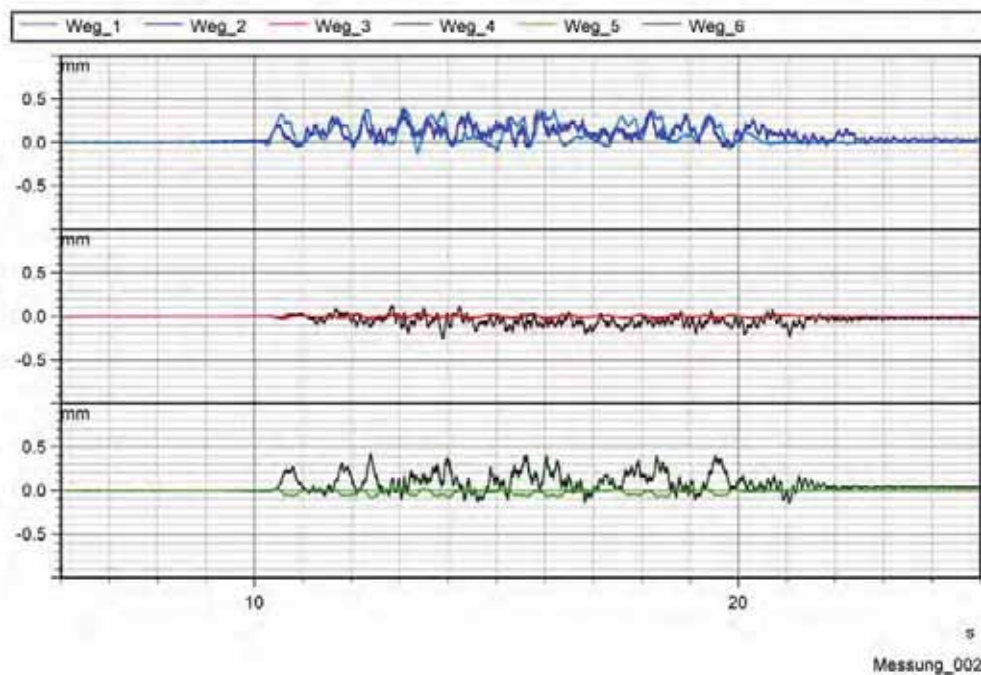


Weg_1, Weg_2...rechte gelagerte Schiene
Weg_3, Weg_4...mittlere gelagerte Schiene
Weg_5, Weg_6...linke gelagerte Schiene

3.3.2 Messung 2

Zugname + Zugnummer: SKL 95114
Datum/Uhrzeit: 24.5.2011 15:20
Geschwindigkeit: 44 km/h

Wegaufnehmer gelagerte Schienen:

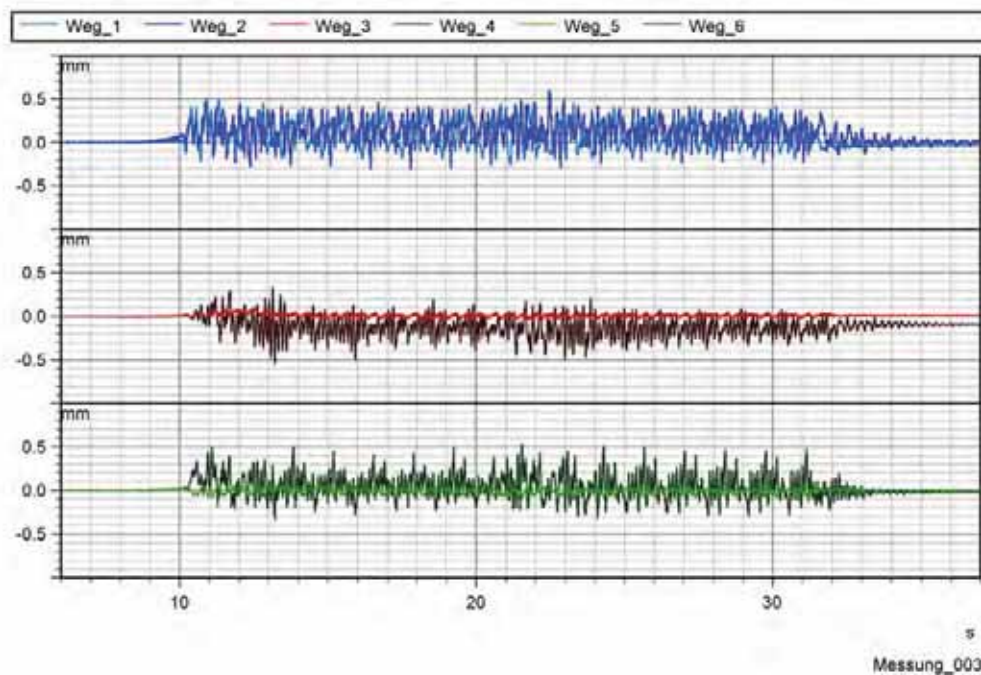


Weg_1, Weg_2...rechte gelagerte Schiene
Weg_3, Weg_4...mittlere gelagerte Schiene
Weg_5, Weg_6...linke gelagerte Schiene

3.3.3 Messung 3

Zugname + Zugnummer: RJ 162
Datum/Uhrzeit: 24.5.2011 15:29
Geschwindigkeit: 70 km/h

Wegaufnehmer gelagerte Schienen:

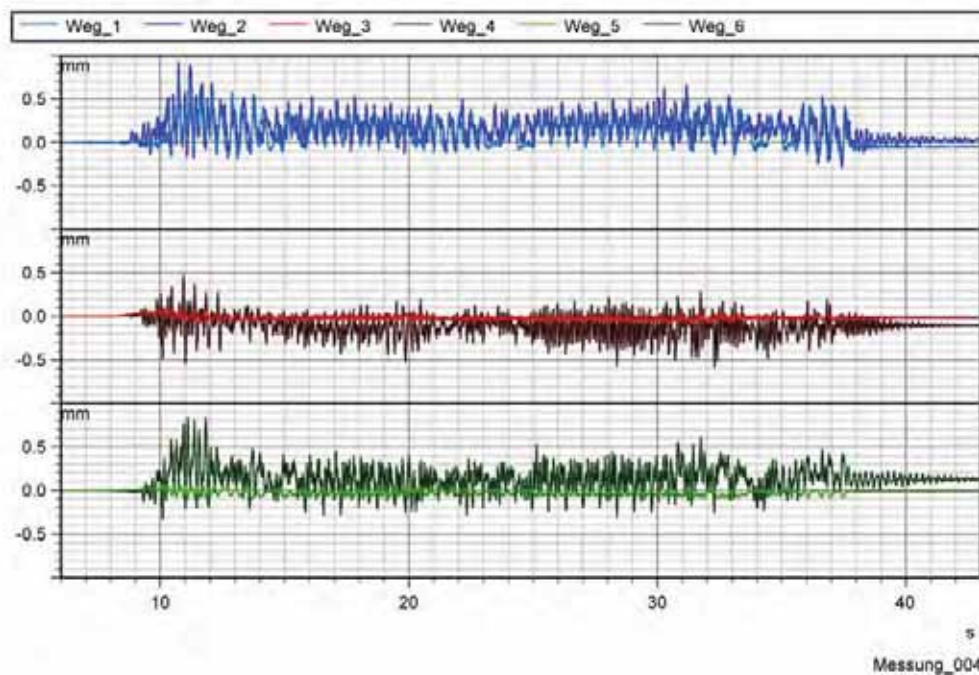


Weg_1, Weg_2...rechte gelagerte Schiene
Weg_3, Weg_4...mittlere gelagerte Schiene
Weg_5, Weg_6...linke gelagerte Schiene

3.3.4 Messung 4

Zugname + Zugnummer: SDG 45719
Datum/Uhrzeit: 24.5.2011 15:40
Geschwindigkeit: 62 km/h

Wegaufnehmer gelagerte Schienen:

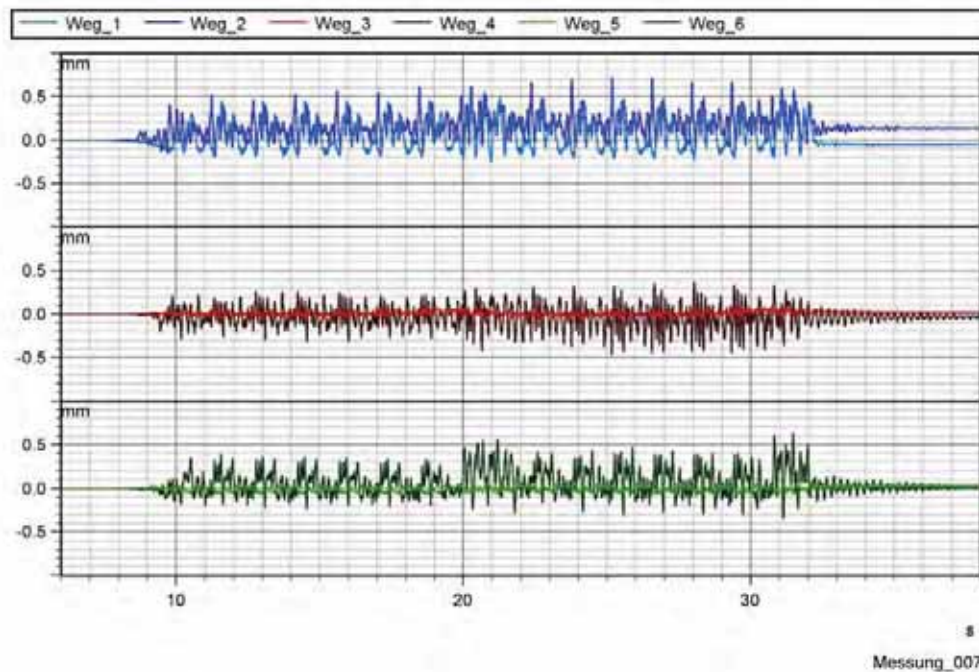


Weg_1, Weg_2...rechte gelagerte Schiene
Weg_3, Weg_4...mittlere gelagerte Schiene
Weg_5, Weg_6...linke gelagerte Schiene

3.3.5 Messung 7

Zugname + Zugnummer: RJ 169
Datum/Uhrzeit: 24.5.2011 16:41
Geschwindigkeit: 67 km/h

Wegaufnehmer gelagerte Schienen:

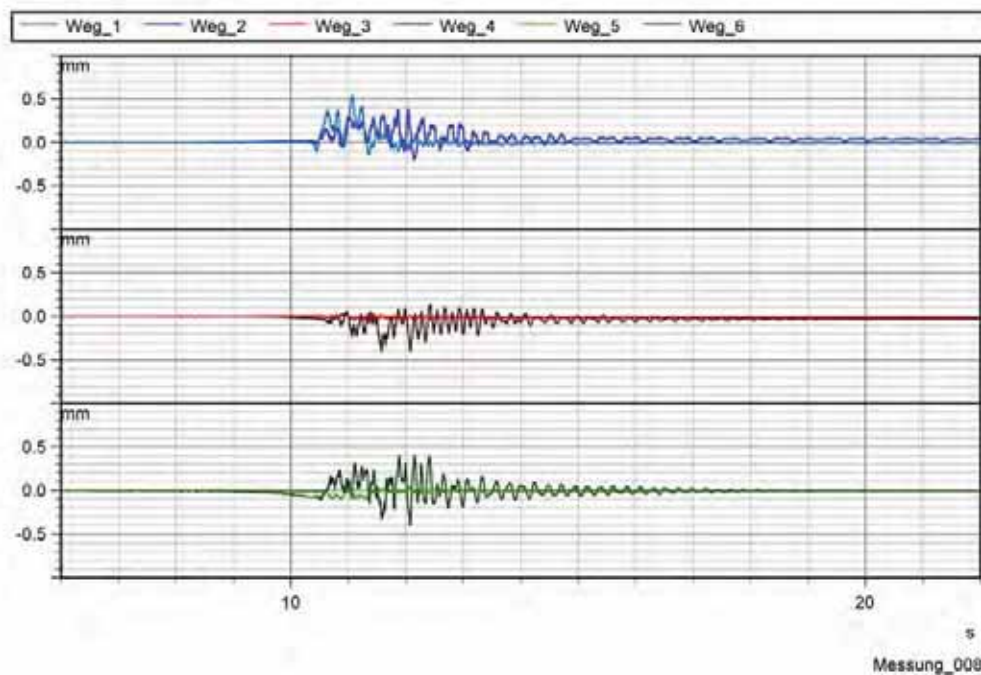


Weg_1, Weg_2...rechte gelagerte Schiene
Weg_3, Weg_4...mittlere gelagerte Schiene
Weg_5, Weg_6...linke gelagerte Schiene

3.3.6 Messung 8

Zugname + Zugnummer: SLZ 38928
Datum/Uhrzeit: 24.5.2011 16:45
Geschwindigkeit: 70 km/h

Wegaufnehmer gelagerte Schienen:

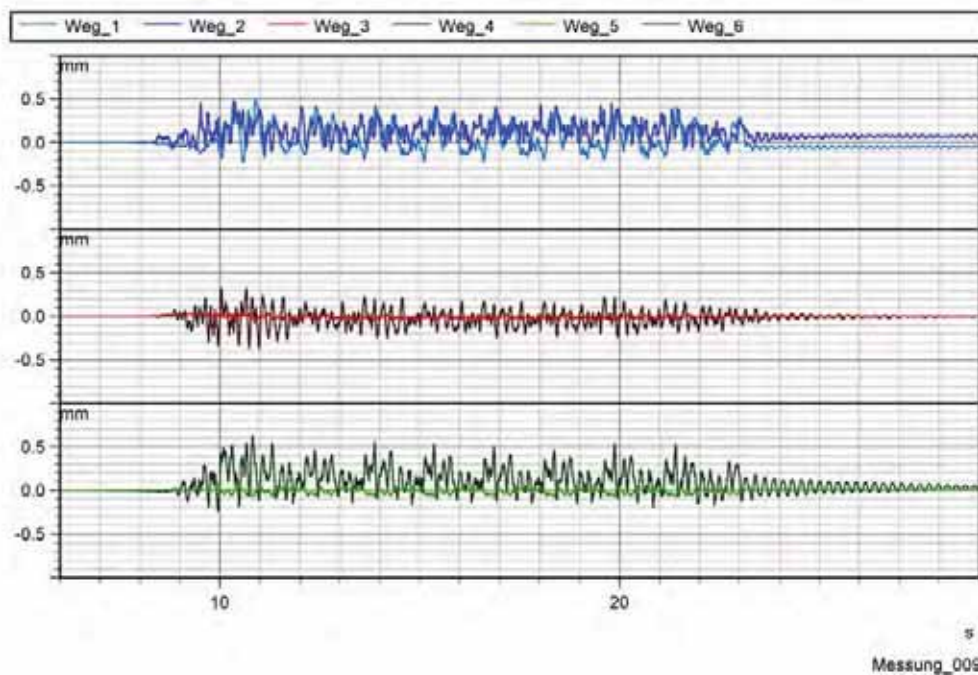


Weg_1, Weg_2...rechte gelagerte Schiene
Weg_3, Weg_4...mittlere gelagerte Schiene
Weg_5, Weg_6...linke gelagerte Schiene

3.3.7 Messung 9

Zugname + Zugnummer: IC 119
Datum/Uhrzeit: 24.5.2011 17:10
Geschwindigkeit: 63 km/h

Wegaufnehmer gelagerte Schienen:

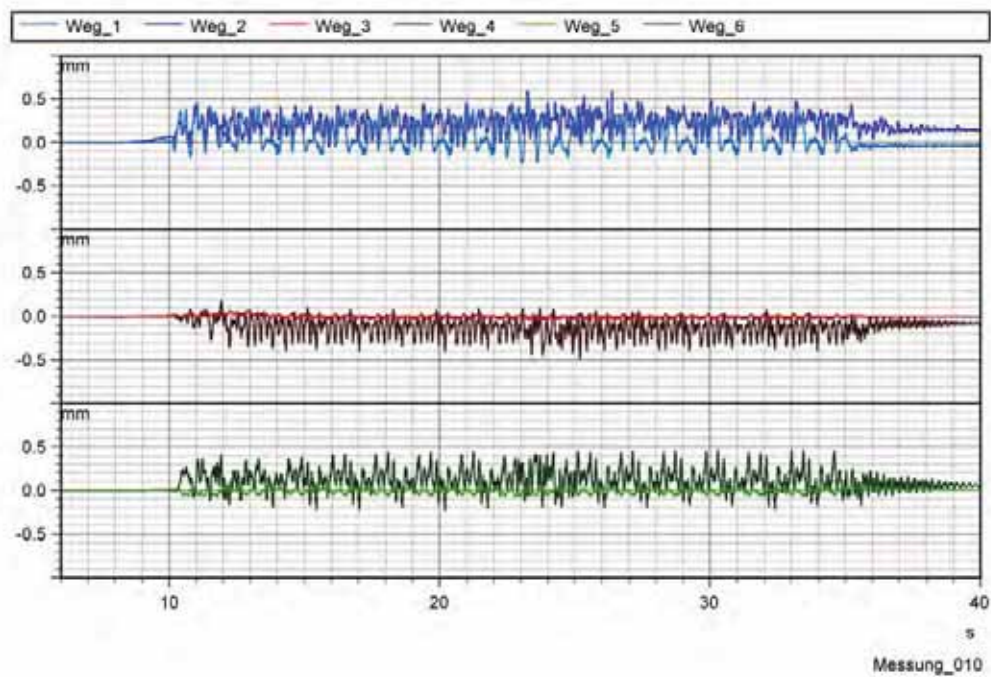


Weg_1, Weg_2...rechte gelagerte Schiene
Weg_3, Weg_4...mittlere gelagerte Schiene
Weg_5, Weg_6...linke gelagerte Schiene

3.3.8 Messung 10

Zugname + Zugnummer: RJ 564
Datum/Uhrzeit: 24.5.2011 17:23
Geschwindigkeit: 61 km/h

Wegaufnehmer gelagerte Schienen:

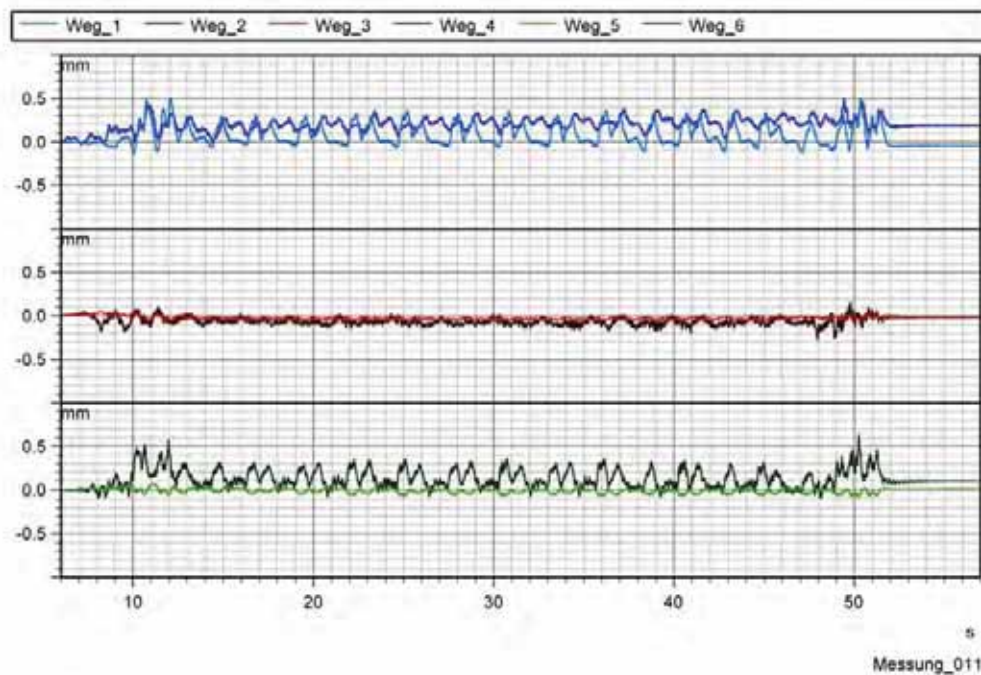


Weg_1, Weg_2...rechte gelagerte Schiene
Weg_3, Weg_4...mittlere gelagerte Schiene
Weg_5, Weg_6...linke gelagerte Schiene

3.3.9 Messung 11

Zugname + Zugnummer: KGAG 42835
Datum/Uhrzeit: 24.5.2011 18:21
Geschwindigkeit: 26 km/h

Wegaufnehmer gelagerte Schienen:

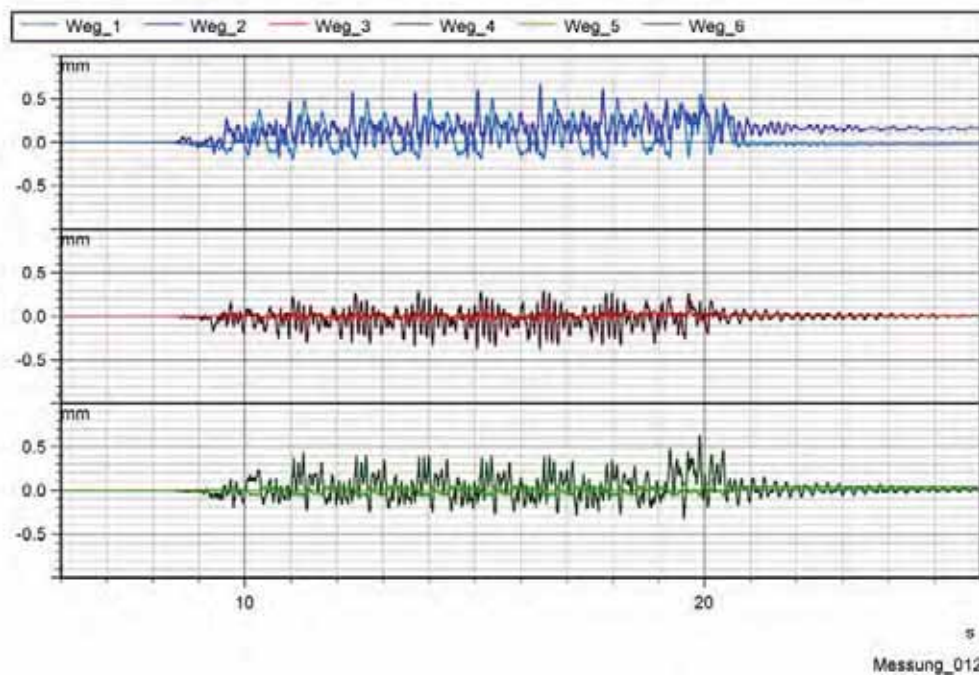


Weg_1, Weg_2...rechte gelagerte Schiene
Weg_3, Weg_4...mittlere gelagerte Schiene
Weg_5, Weg_6...linke gelagerte Schiene

3.3.10 Messung 12

Zugname + Zugnummer: RJ 363
Datum/Uhrzeit: 24.5.2011 18:37
Geschwindigkeit: 72 km/h

Wegaufnehmer gelagerte Schienen:

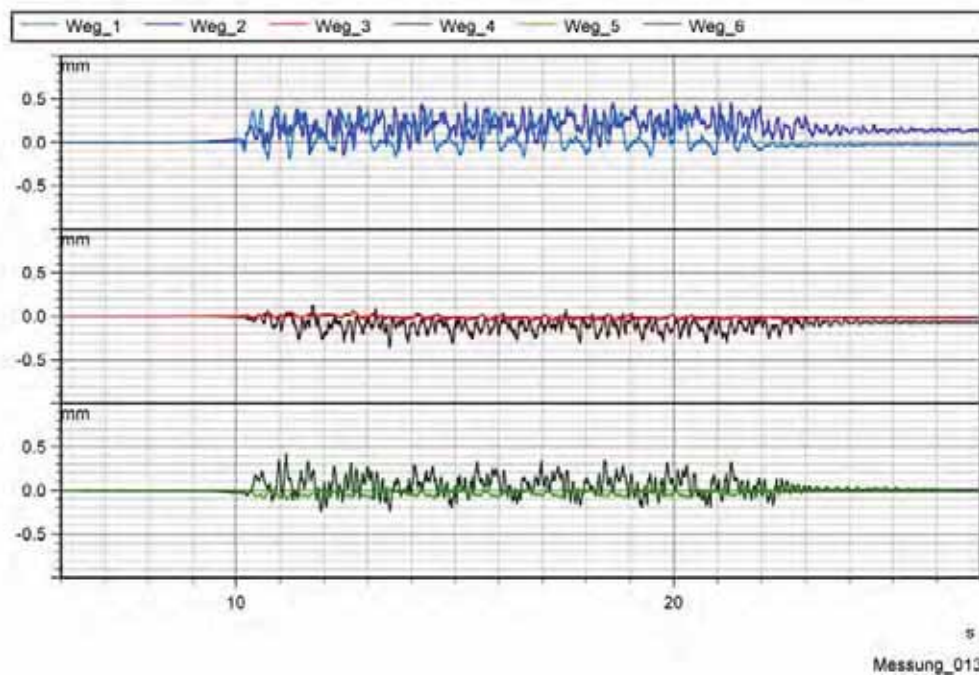


Weg_1, Weg_2...rechte gelagerte Schiene
Weg_3, Weg_4...mittlere gelagerte Schiene
Weg_5, Weg_6...linke gelagerte Schiene

3.3.11 Messung 13

Zugname + Zugnummer: O-IC 864
Datum/Uhrzeit: 24.5.2011 18:42
Geschwindigkeit: 67 km/h

Wegaufnehmer gelagerte Schienen:

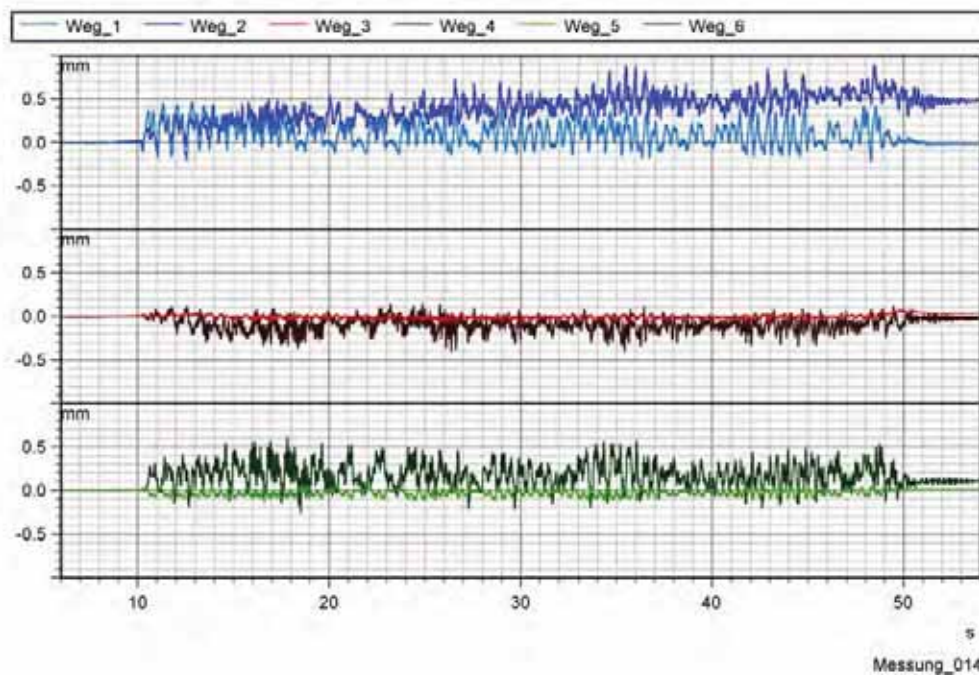


Weg_1, Weg_2...rechte gelagerte Schiene
Weg_3, Weg_4...mittlere gelagerte Schiene
Weg_5, Weg_6...linke gelagerte Schiene

3.3.12 Messung 14

Zugname + Zugnummer: DG 45706
Datum/Uhrzeit: 24.5.2011 18:55
Geschwindigkeit: 46 km/h

Wegaufnehmer gelagerte Schienen:

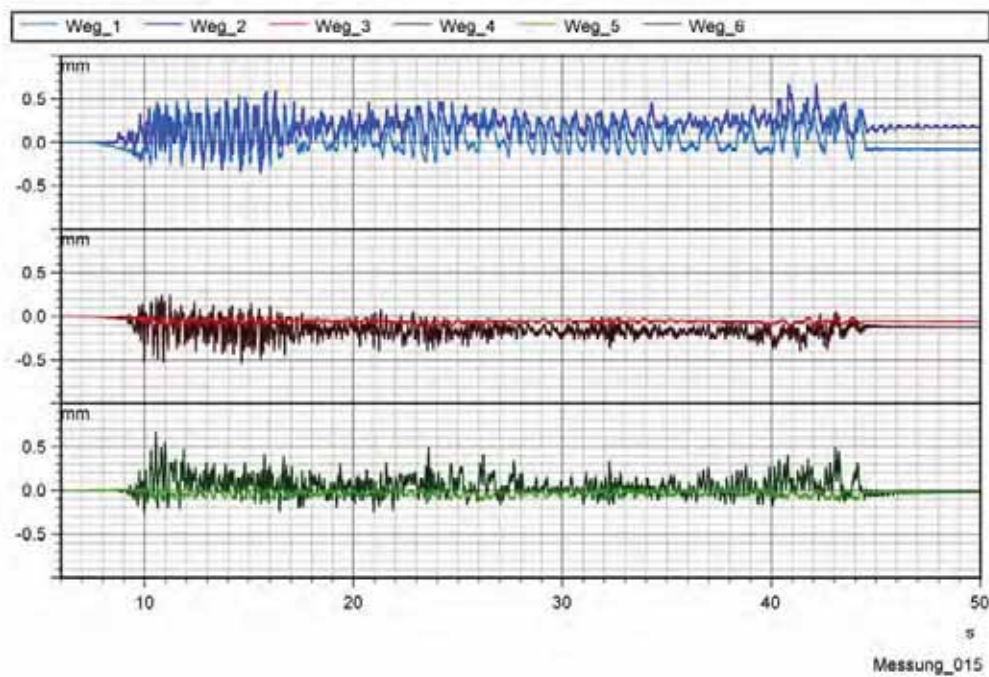


Weg_1, Weg_2...rechte gelagerte Schiene
Weg_3, Weg_4...mittlere gelagerte Schiene
Weg_5, Weg_6...linke gelagerte Schiene

3.3.13 Messung 15

Zugname + Zugnummer: DG 54447
Datum/Uhrzeit: 24.5.2011 19:11
Geschwindigkeit: 52 km/h

Wegaufnehmer gelagerte Schienen:

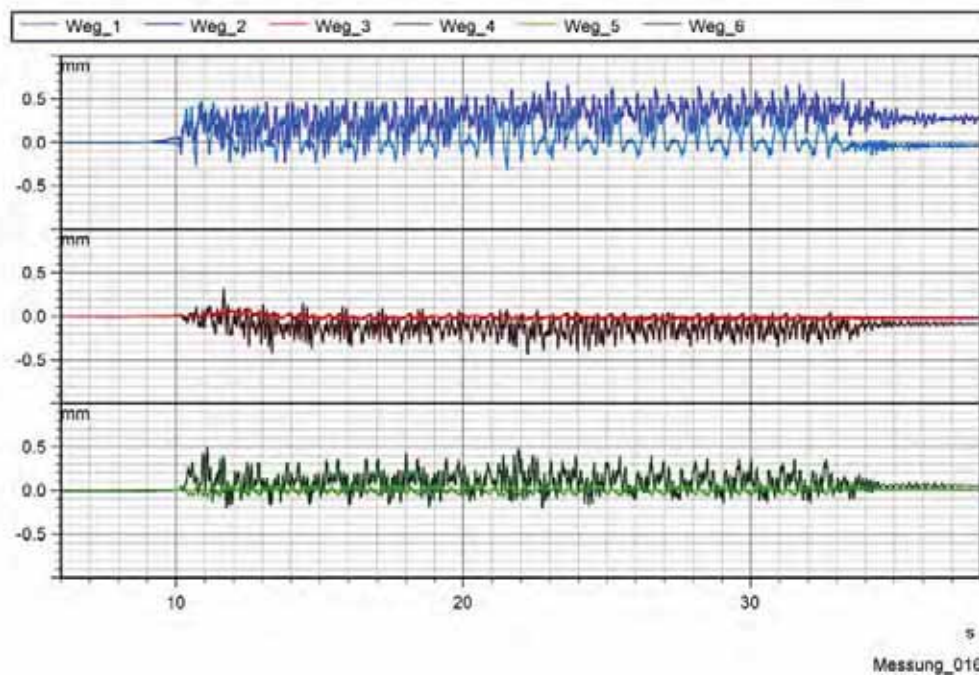


Weg_1, Weg_2...rechte gelagerte Schiene
Weg_3, Weg_4...mittlere gelagerte Schiene
Weg_5, Weg_6...linke gelagerte Schiene

3.3.14 Messung 16

Zugname + Zugnummer: RJ 166
Datum/Uhrzeit: 24.5.2011 19:21
Geschwindigkeit: 72 km/h

Wegaufnehmer gelagerte Schienen:

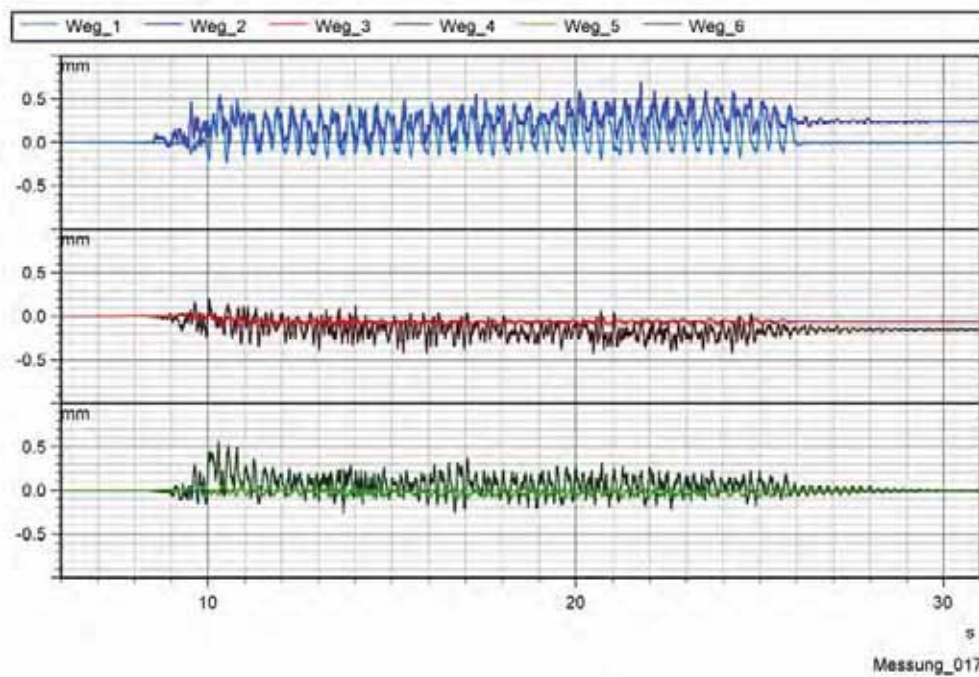


Weg_1, Weg_2...rechte gelagerte Schiene
Weg_3, Weg_4...mittlere gelagerte Schiene
Weg_5, Weg_6...linke gelagerte Schiene

3.3.15 Messung 17

Zugname + Zugnummer: DG 45861
Datum/Uhrzeit: 24.5.2011 19:50
Geschwindigkeit: 68 km/h

Wegaufnehmer gelagerte Schienen:

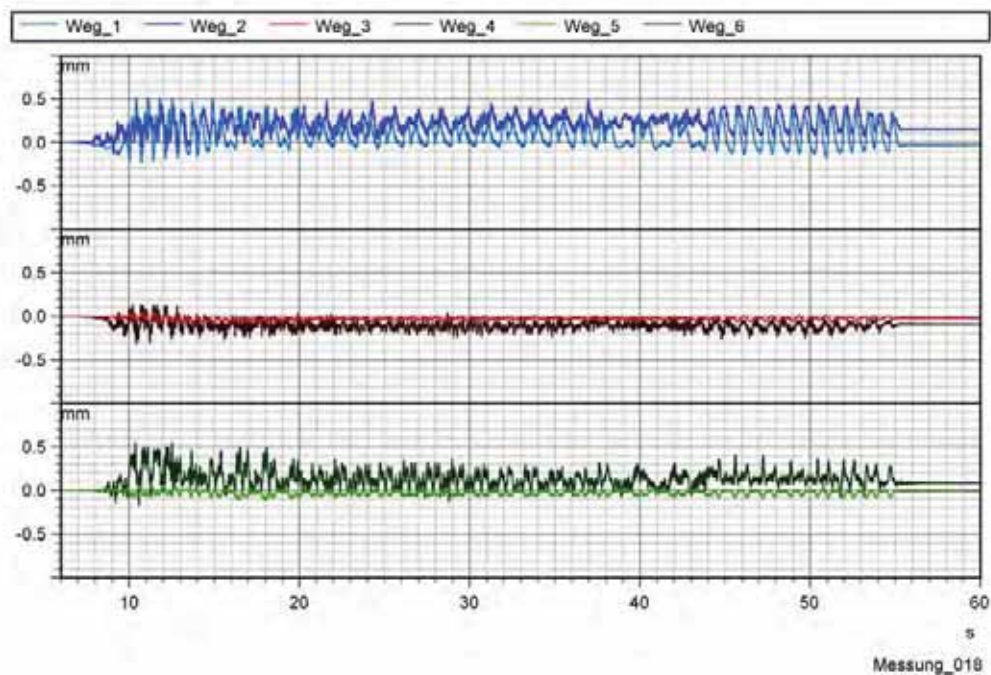


Weg_1, Weg_2...rechte gelagerte Schiene
Weg_3, Weg_4...mittlere gelagerte Schiene
Weg_5, Weg_6...linke gelagerte Schiene

3.3.16 Messung 18

Zugname + Zugnummer: DG 51445
Datum/Uhrzeit: 24.5.2011 20:17
Geschwindigkeit: 48 km/h

Wegaufnehmer gelagerte Schienen:

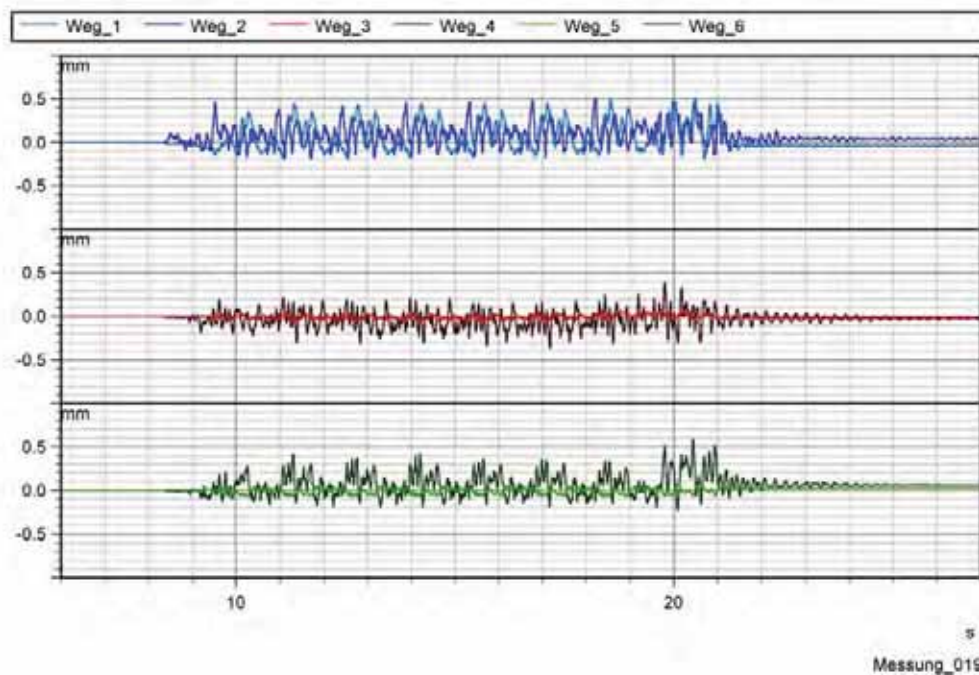


Weg_1, Weg_2...rechte gelagerte Schiene
Weg_3, Weg_4...mittlere gelagerte Schiene
Weg_5, Weg_6...linke gelagerte Schiene

3.3.17 Messung 19

Zugname + Zugnummer: RJ 365
Datum/Uhrzeit: 24.5.2011 20:39
Geschwindigkeit: 64 km/h

Wegaufnehmer gelagerte Schienen:

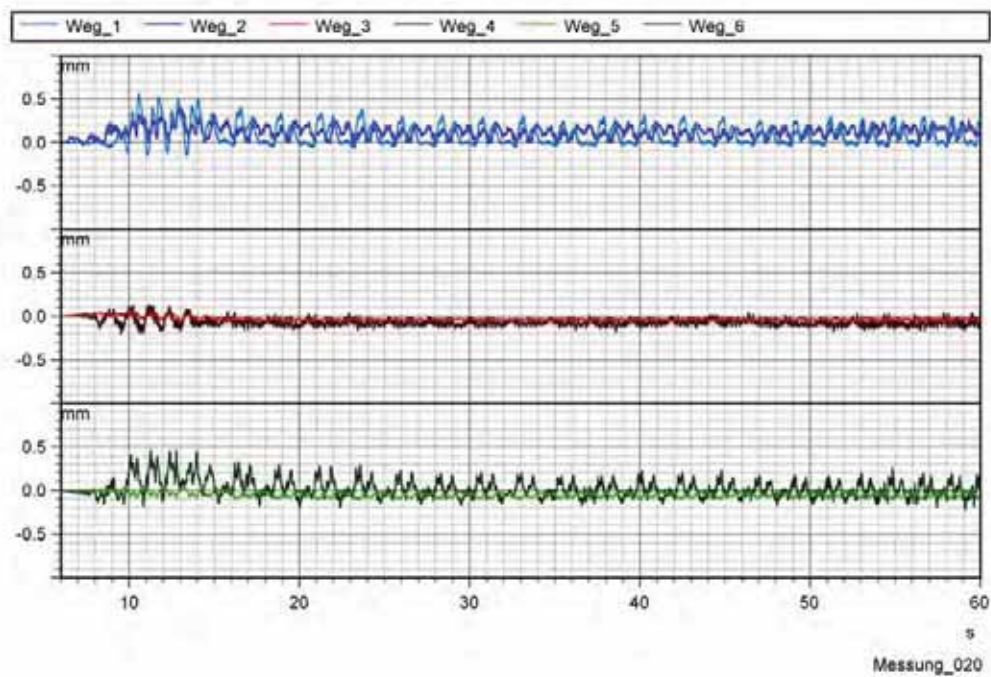


Weg_1, Weg_2...rechte gelagerte Schiene
Weg_3, Weg_4...mittlere gelagerte Schiene
Weg_5, Weg_6...linke gelagerte Schiene

3.3.18 Messung 20

Zugname + Zugnummer: KGAG 42831
Datum/Uhrzeit: 24.5.2011 20:45
Geschwindigkeit: 30 km/h

Wegaufnehmer gelagerte Schienen:

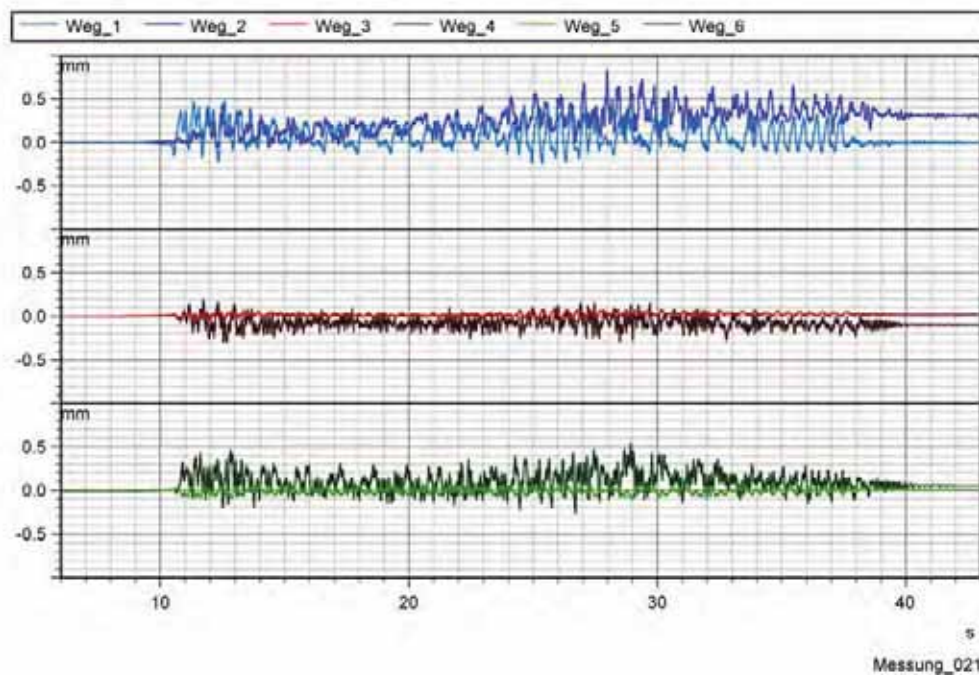


Weg_1, Weg_2...rechte gelagerte Schiene
Weg_3, Weg_4...mittlere gelagerte Schiene
Weg_5, Weg_6...linke gelagerte Schiene

3.3.19 Messung 21

Zugname + Zugnummer: DG 55446
Datum/Uhrzeit: 24.5.2011 20:51
Geschwindigkeit: 53 km/h

Wegaufnehmer gelagerte Schienen:

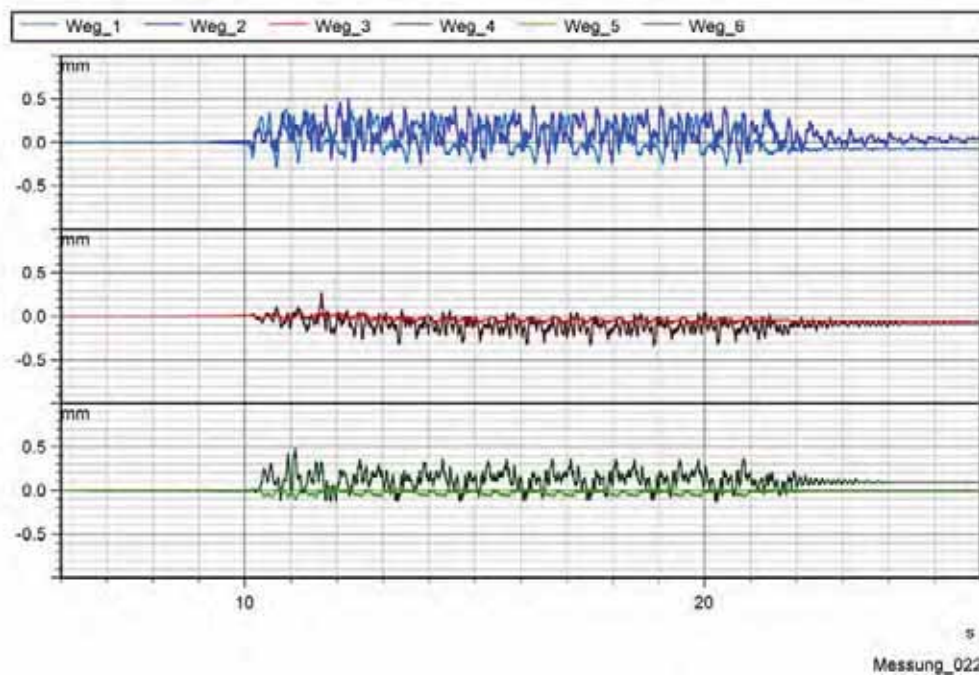


Weg_1, Weg_2...rechte gelagerte Schiene
Weg_3, Weg_4...mittlere gelagerte Schiene
Weg_5, Weg_6...linke gelagerte Schiene

3.3.20 Messung 22

Zugname + Zugnummer: RJ 568
Datum/Uhrzeit: 24.5.2011 21:40
Geschwindigkeit: 71 km/h

Wegaufnehmer gelagerte Schienen:

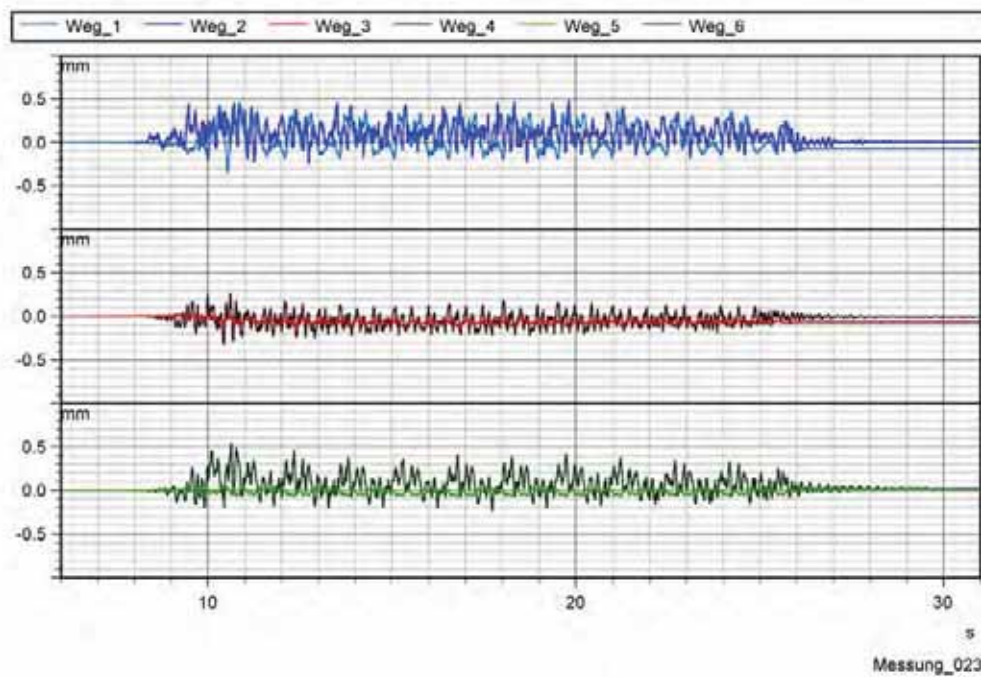


Weg_1, Weg_2...rechte gelagerte Schiene
Weg_3, Weg_4...mittlere gelagerte Schiene
Weg_5, Weg_6...linke gelagerte Schiene

3.3.21 Messung 23

Zugname + Zugnummer: SEN 30247
Datum/Uhrzeit: 24.5.2011 22:55
Geschwindigkeit: 62 km/h

Wegaufnehmer gelagerte Schienen:

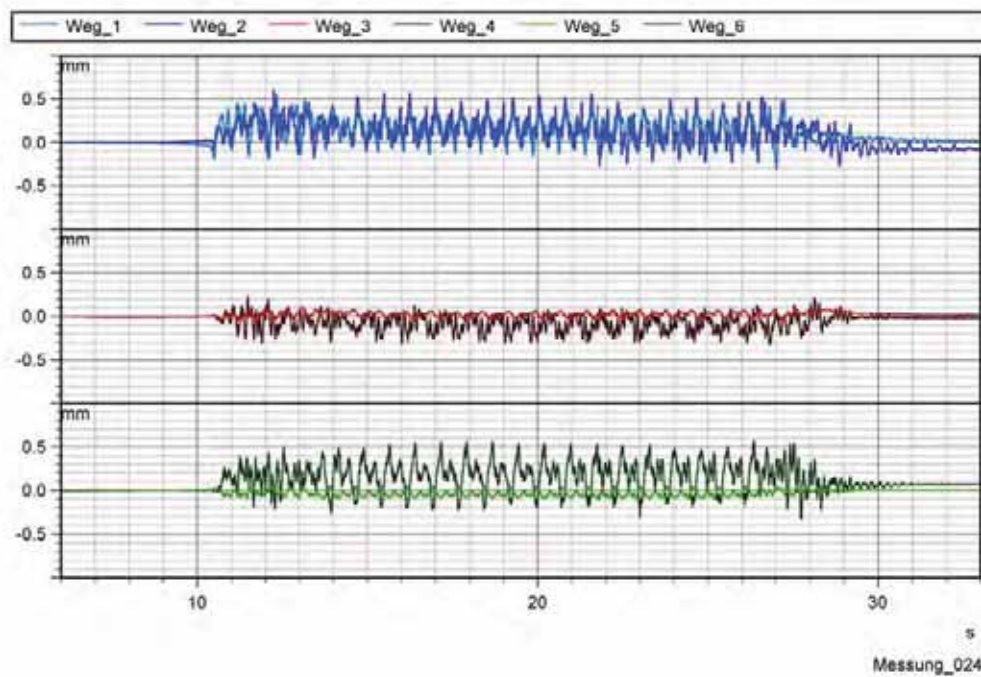


Weg_1, Weg_2...rechte gelagerte Schiene
Weg_3, Weg_4...mittlere gelagerte Schiene
Weg_5, Weg_6...linke gelagerte Schiene

3.3.22 Messung 24

Zugname + Zugnummer: GAG 47840
Datum/Uhrzeit: 24.5.2011 23:10
Geschwindigkeit: 59 km/h

Wegaufnehmer gelagerte Schienen:

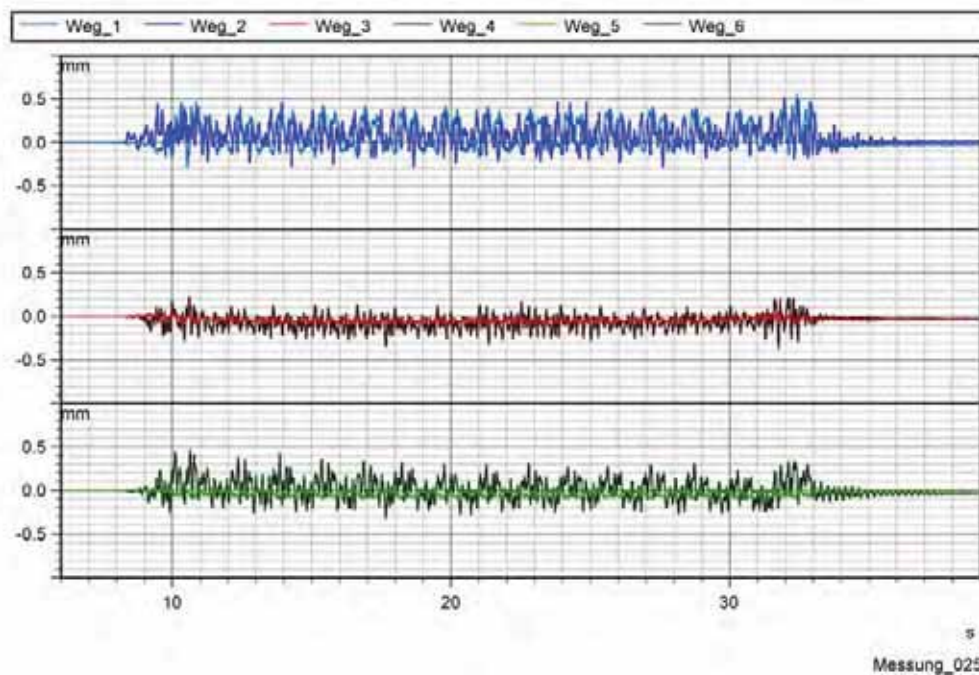


Weg_1, Weg_2...rechte gelagerte Schiene
Weg_3, Weg_4...mittlere gelagerte Schiene
Weg_5, Weg_6...linke gelagerte Schiene

3.3.23 Messung 25

Zugname + Zugnummer: EN 465
Datum/Uhrzeit: 24.5.2011 23:19
Geschwindigkeit: 61 km/h

Wegaufnehmer gelagerte Schienen:

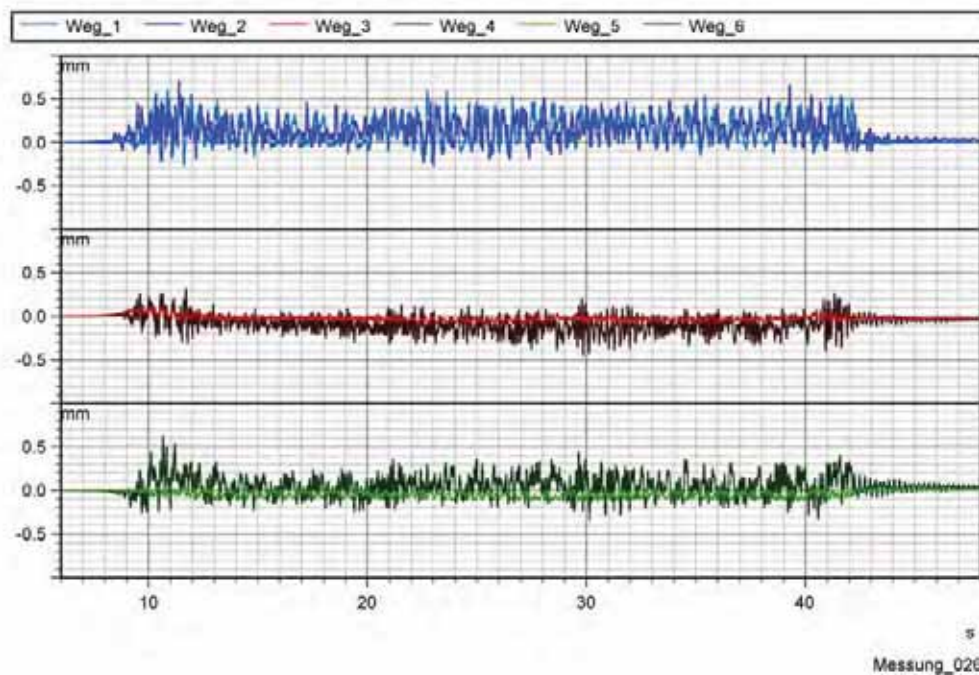


Weg_1, Weg_2...rechte gelagerte Schiene
Weg_3, Weg_4...mittlere gelagerte Schiene
Weg_5, Weg_6...linke gelagerte Schiene

3.3.24 Messung 26

Zugname + Zugnummer: DG 54449
Datum/Uhrzeit: 24.5.2011 23:27
Geschwindigkeit: 62 km/h

Wegaufnehmer gelagerte Schienen:

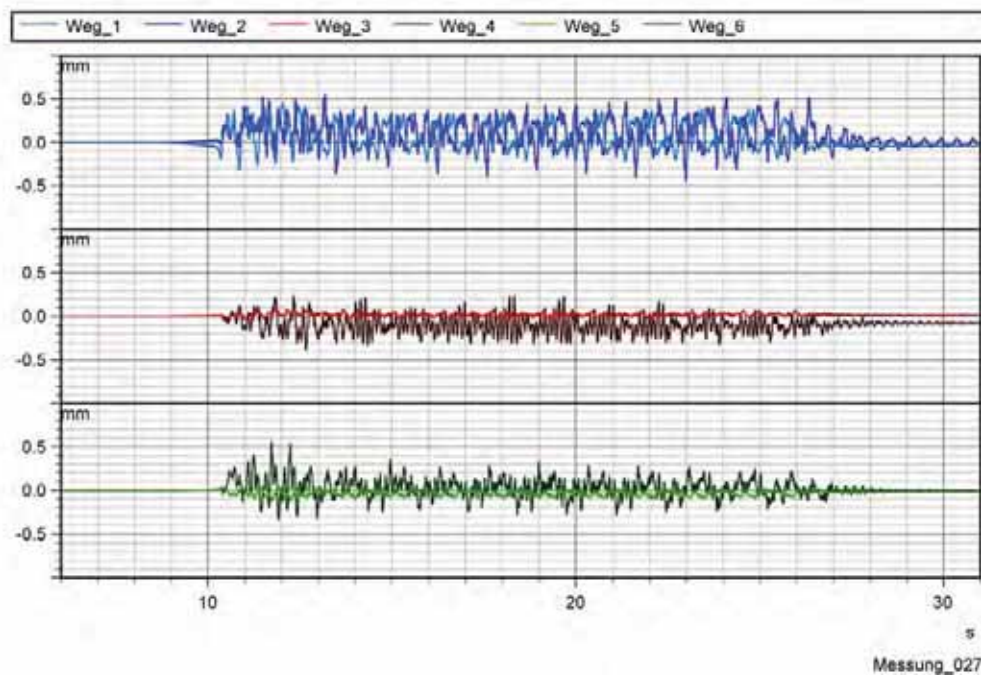


Weg_1, Weg_2...rechte gelagerte Schiene
Weg_3, Weg_4...mittlere gelagerte Schiene
Weg_5, Weg_6...linke gelagerte Schiene

3.3.25 Messung 27

Zugname + Zugnummer: O-EC 662
Datum/Uhrzeit: 24.5.2011 23:31
Geschwindigkeit: 69 km/h

Wegaufnehmer gelagerte Schienen:

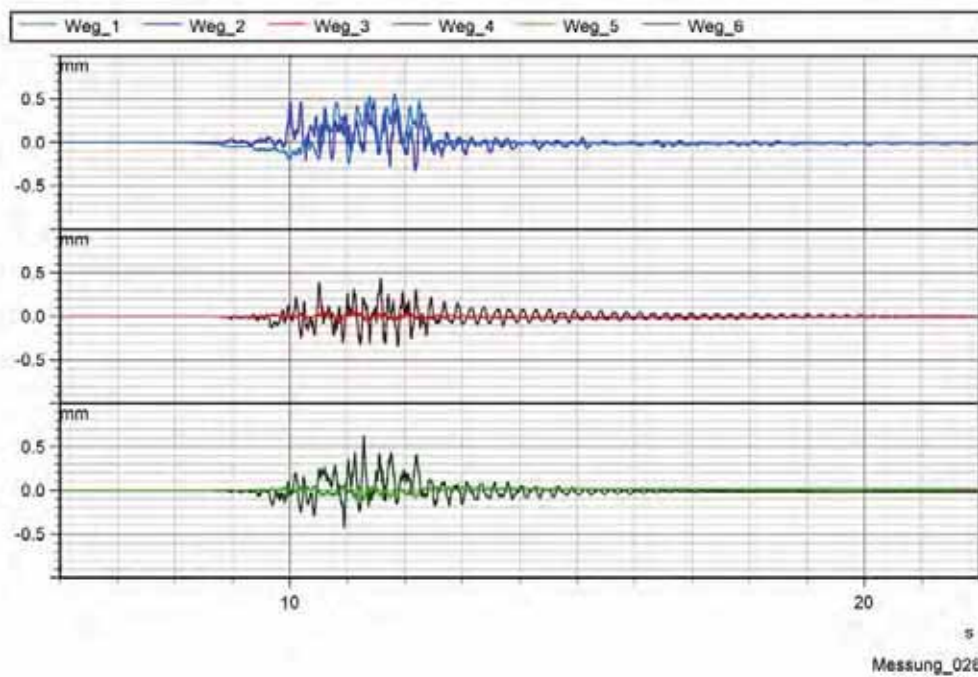


Weg_1, Weg_2...rechte gelagerte Schiene
Weg_3, Weg_4...mittlere gelagerte Schiene
Weg_5, Weg_6...linke gelagerte Schiene

3.3.26 Messung 28

Zugname + Zugnummer: LZ 88871
Datum/Uhrzeit: 25.5.2011 00:17
Geschwindigkeit: 64 km/h

Wegaufnehmer gelagerte Schienen:

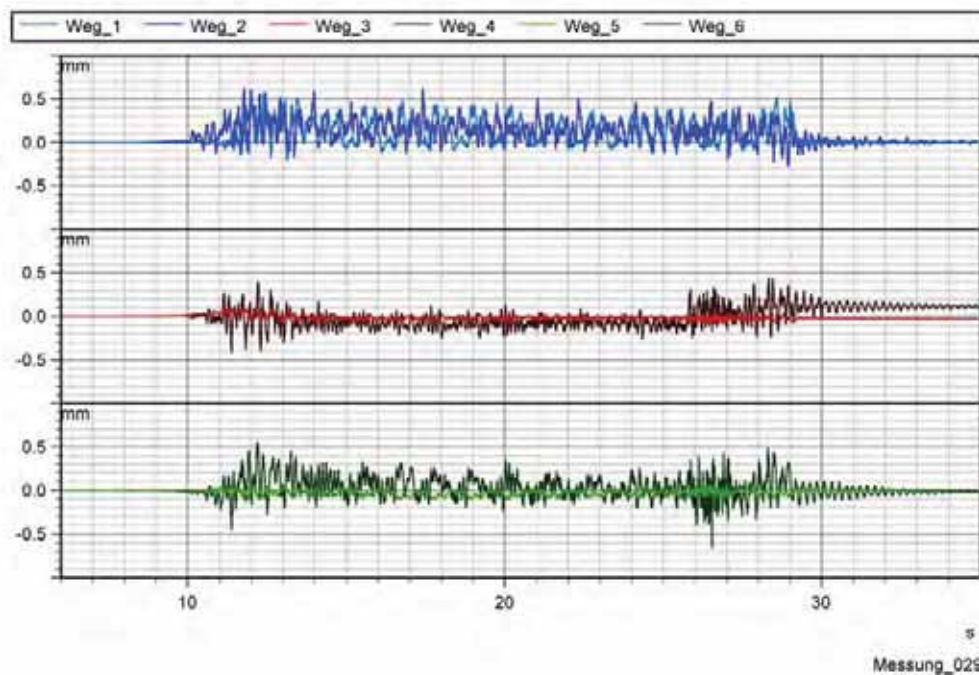


Weg_1, Weg_2...rechte gelagerte Schiene
Weg_3, Weg_4...mittlere gelagerte Schiene
Weg_5, Weg_6...linke gelagerte Schiene

3.3.27 Messung 29

Zugname + Zugnummer: DG 55449
Datum/Uhrzeit: 25.5.2011 00:30
Geschwindigkeit: 70 km/h

Wegaufnehmer gelagerte Schienen:

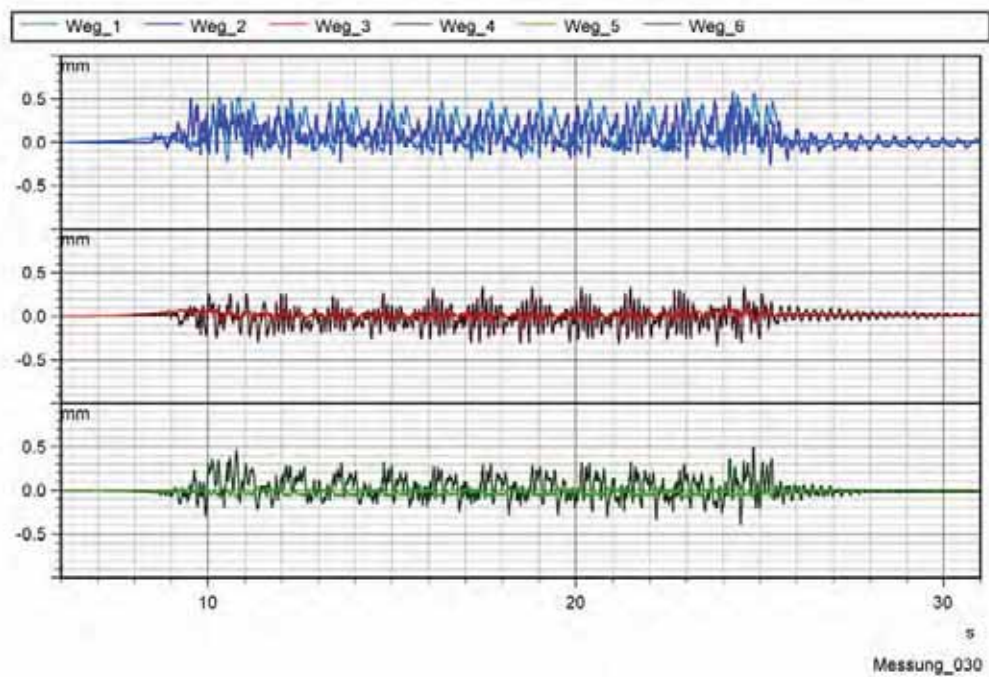


Weg_1, Weg_2...rechte gelagerte Schiene
Weg_3, Weg_4...mittlere gelagerte Schiene
Weg_5, Weg_6...linke gelagerte Schiene

3.3.28 Messung 30

Zugname + Zugnummer: SEN 30467
Datum/Uhrzeit: 25.5.2011 00:57
Geschwindigkeit: 67 km/h

Wegaufnehmer gelagerte Schienen:

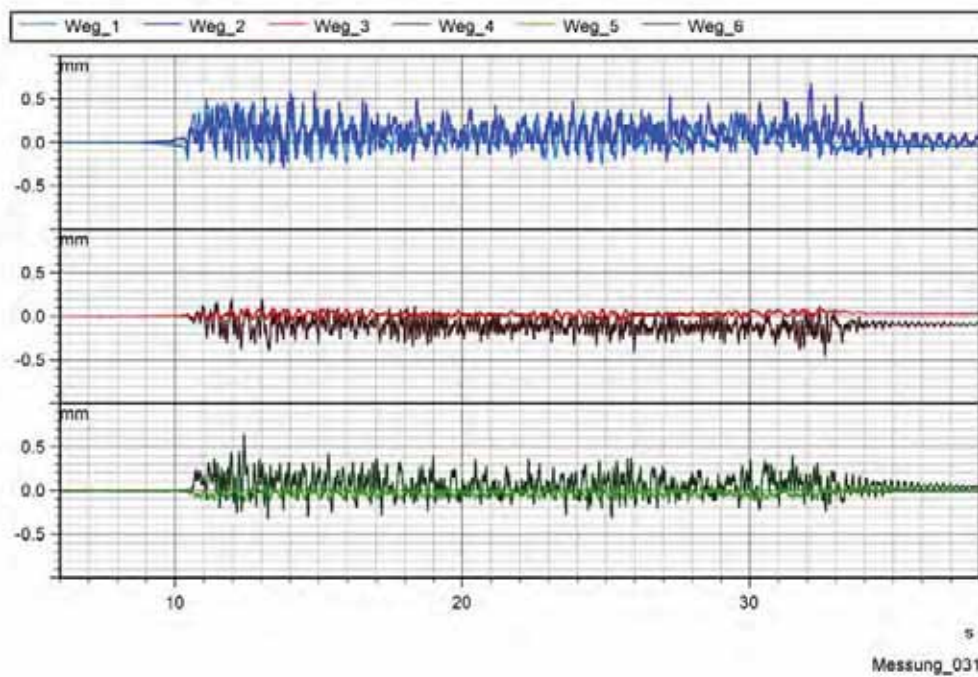


Weg_1, Weg_2...rechte gelagerte Schiene
Weg_3, Weg_4...mittlere gelagerte Schiene
Weg_5, Weg_6...linke gelagerte Schiene

3.3.29 Messung 31

Zugname + Zugnummer: DG 55448
Datum/Uhrzeit: 25.5.2011 01:18
Geschwindigkeit: 61 km/h

Wegaufnehmer gelagerte Schienen:

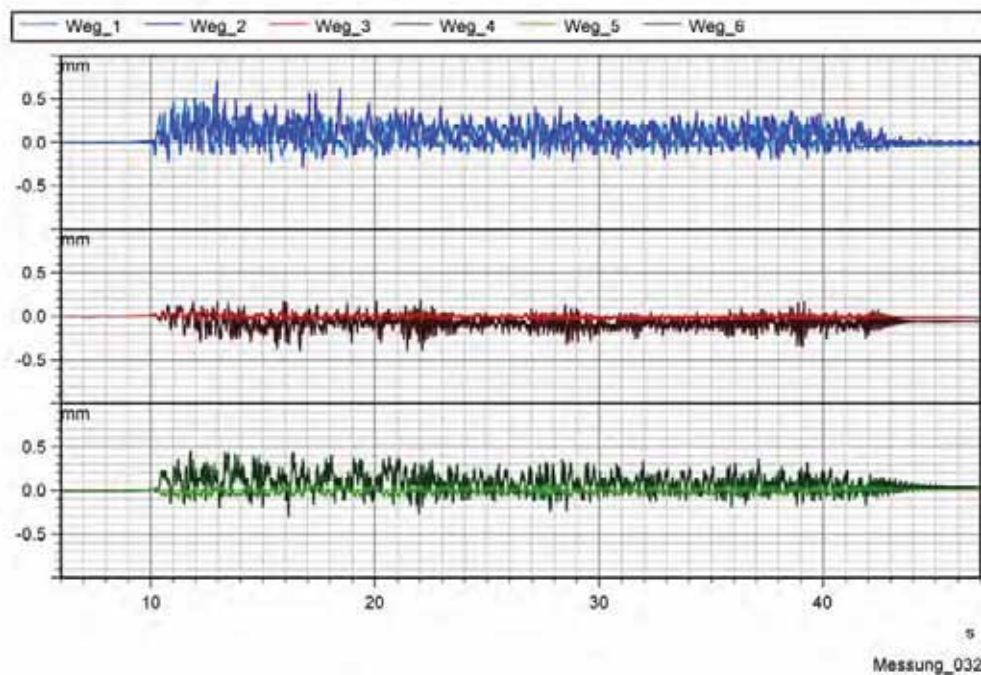


Weg_1, Weg_2...rechte gelagerte Schiene
Weg_3, Weg_4...mittlere gelagerte Schiene
Weg_5, Weg_6...linke gelagerte Schiene

3.3.30 Messung 32

Zugname + Zugnummer: DG 45702
Datum/Uhrzeit: 25.5.2011 02:28
Geschwindigkeit: 62 km/h

Wegaufnehmer gelagerte Schienen:

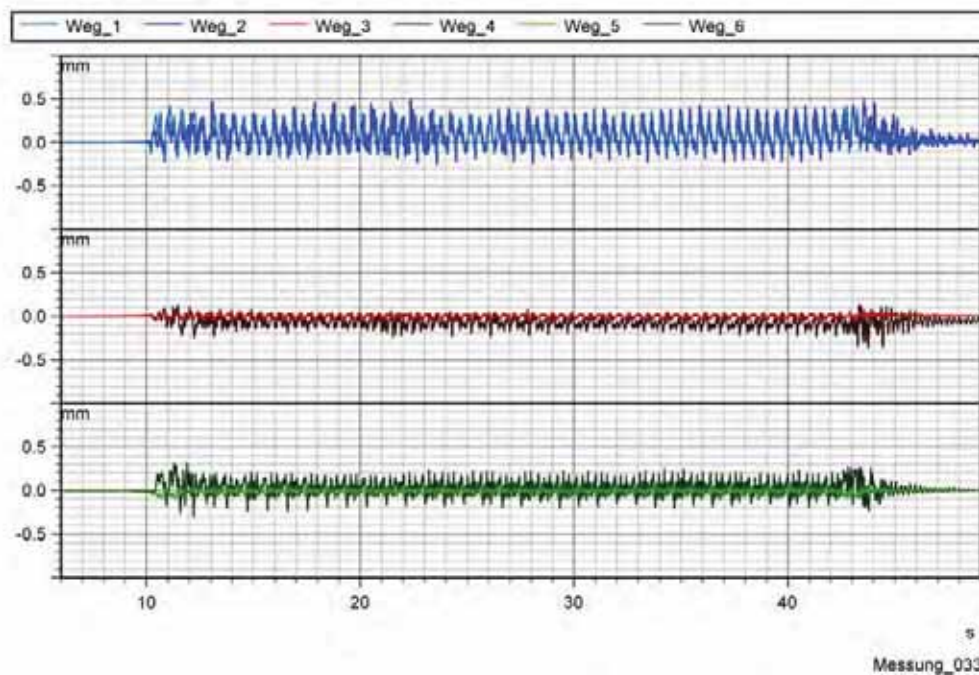


Weg_1, Weg_2...rechte gelagerte Schiene
Weg_3, Weg_4...mittlere gelagerte Schiene
Weg_5, Weg_6...linke gelagerte Schiene

3.3.31 Messung 33

Zugname + Zugnummer: GAG 47702
Datum/Uhrzeit: 25.5.2011 02:55
Geschwindigkeit: 58 km/h

Wegaufnehmer gelagerte Schienen:

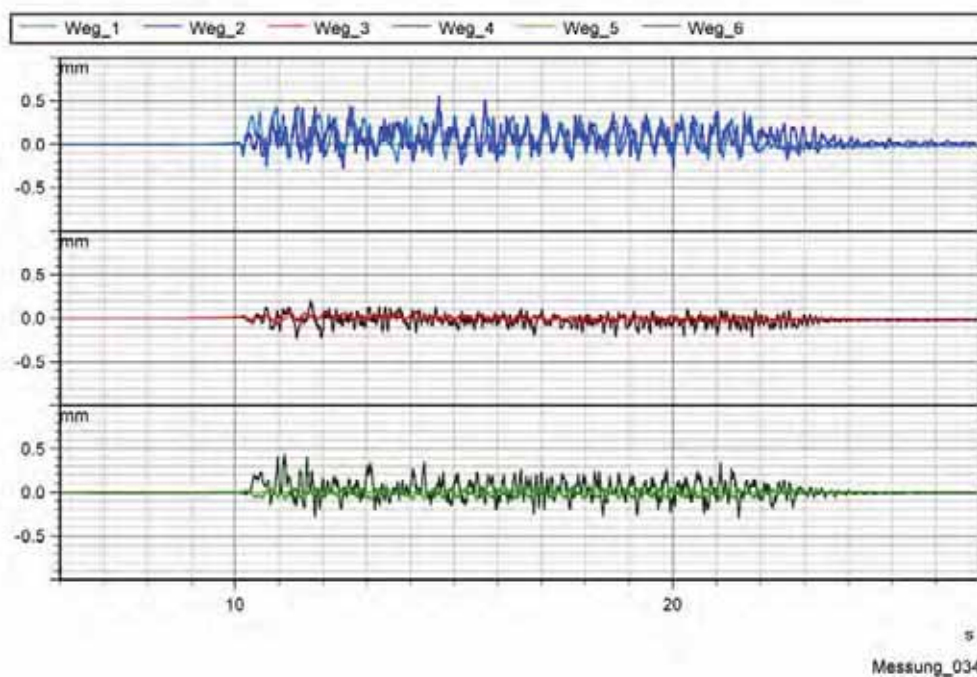


Weg_1, Weg_2...rechte gelagerte Schiene
Weg_3, Weg_4...mittlere gelagerte Schiene
Weg_5, Weg_6...linke gelagerte Schiene

3.3.32 Messung 34

Zugname + Zugnummer: DG 45850
Datum/Uhrzeit: 25.5.2011 03:19
Geschwindigkeit: 65 km/h

Wegaufnehmer gelagerte Schienen:

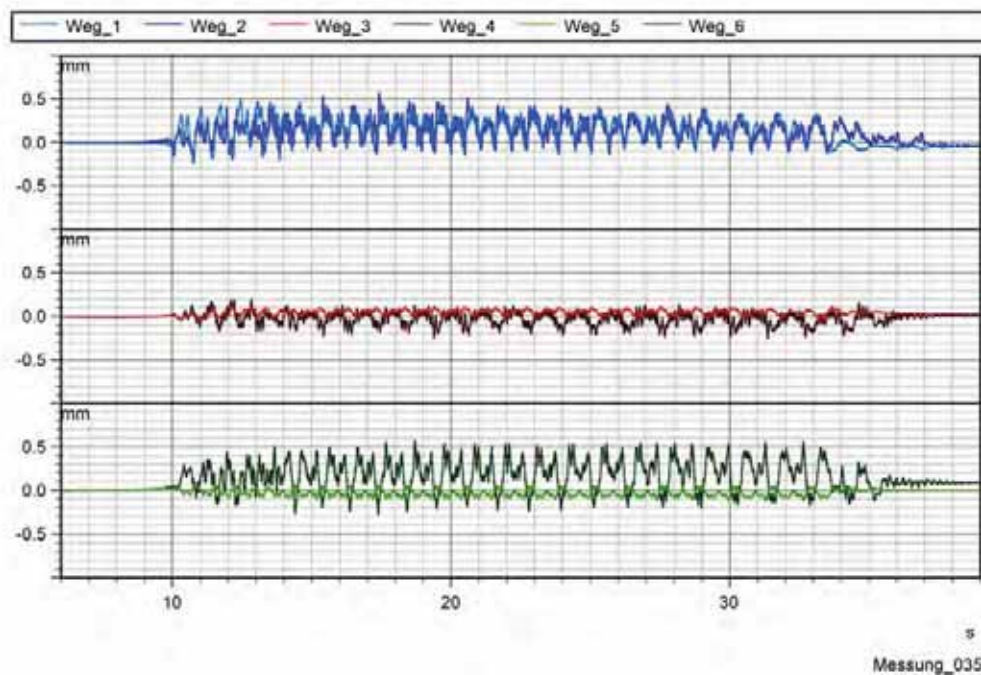


Weg_1, Weg_2...rechte gelagerte Schiene
Weg_3, Weg_4...mittlere gelagerte Schiene
Weg_5, Weg_6...linke gelagerte Schiene

3.3.33 Messung 35

Zugname + Zugnummer: SGAG 90088
Datum/Uhrzeit: 25.5.2011 03:41
Geschwindigkeit: 51 km/h

Wegaufnehmer gelagerte Schienen:

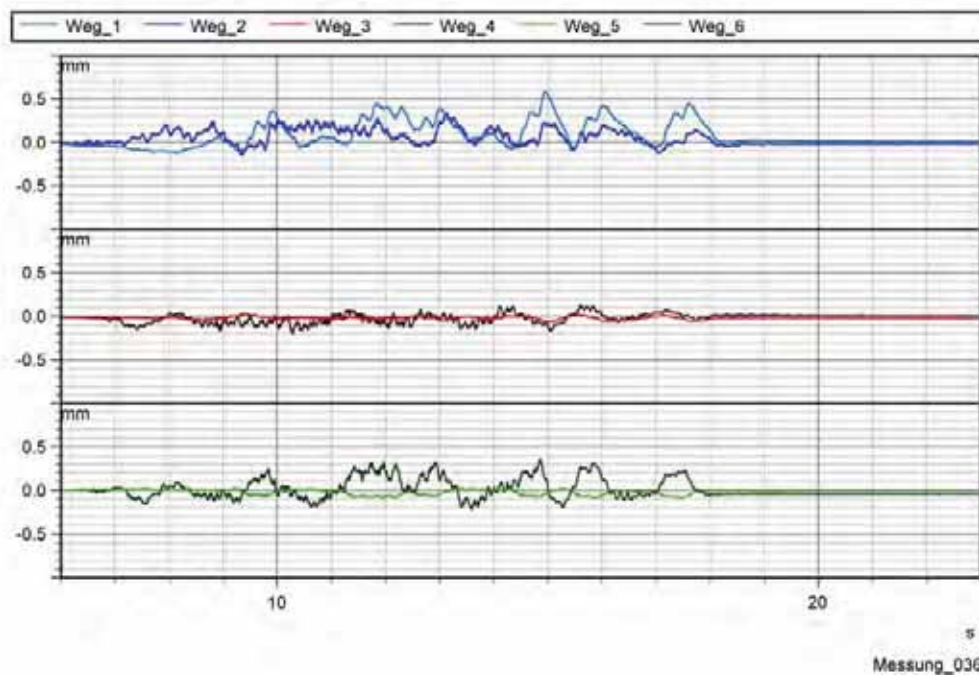


Weg_1, Weg_2...rechte gelagerte Schiene
Weg_3, Weg_4...mittlere gelagerte Schiene
Weg_5, Weg_6...linke gelagerte Schiene

3.3.34 Messung 36

Zugname + Zugnummer: SKL 99454
Datum/Uhrzeit: 25.5.2011 03:50
Geschwindigkeit: 26 km/h

Wegaufnehmer gelagerte Schienen:

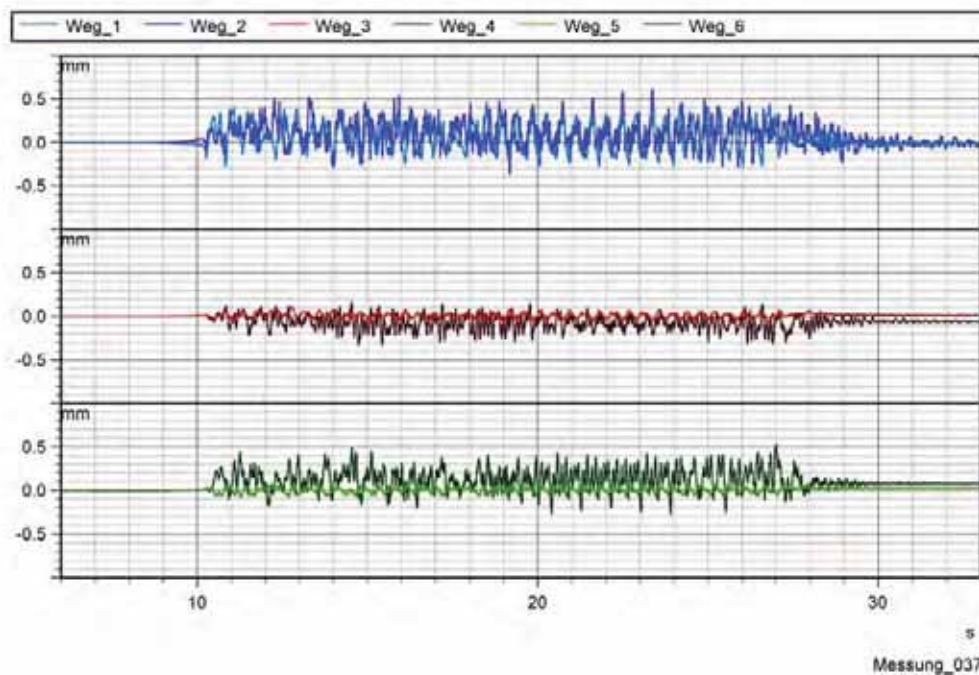


Weg_1, Weg_2...rechte gelagerte Schiene
Weg_3, Weg_4...mittlere gelagerte Schiene
Weg_5, Weg_6...linke gelagerte Schiene

3.3.35 Messung 37

Zugname + Zugnummer: DG 45854
Datum/Uhrzeit: 25.5.2011 04:51
Geschwindigkeit: 62 km/h

Wegaufnehmer gelagerte Schienen:

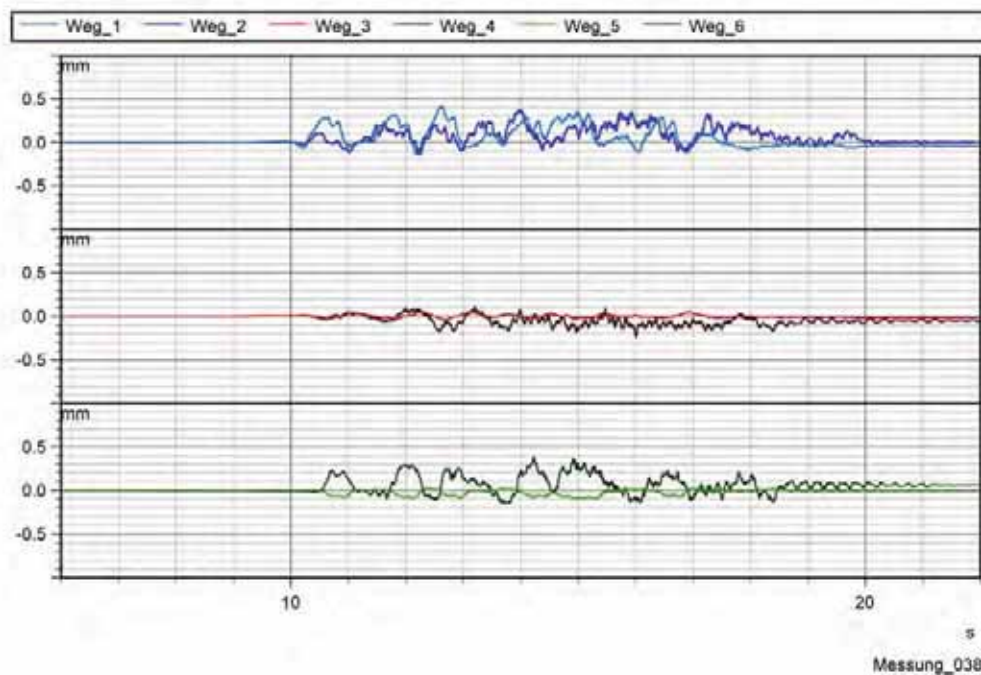


Weg_1, Weg_2...rechte gelagerte Schiene
Weg_3, Weg_4...mittlere gelagerte Schiene
Weg_5, Weg_6...linke gelagerte Schiene

3.3.36 Messung 38

Zugname + Zugnummer: SKL 99455
Datum/Uhrzeit: 25.5.2011 05:29
Geschwindigkeit: 34 km/h

Wegaufnehmer gelagerte Schienen:

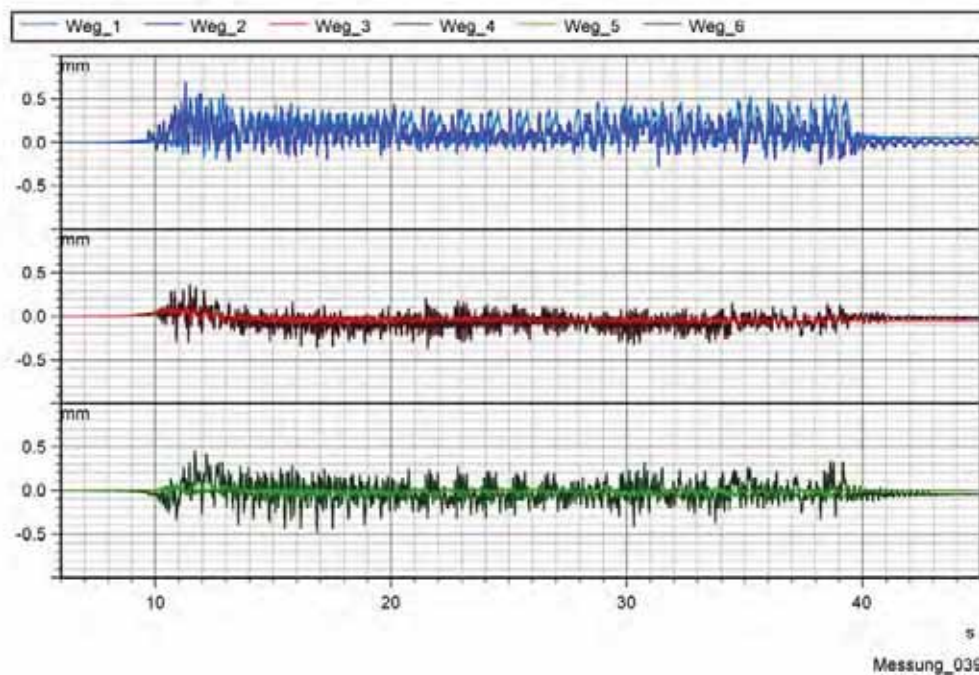


Weg_1, Weg_2...rechte gelagerte Schiene
Weg_3, Weg_4...mittlere gelagerte Schiene
Weg_5, Weg_6...linke gelagerte Schiene

3.3.37 Messung 39

Zugname + Zugnummer: DG 45711
Datum/Uhrzeit: 25.5.2011 05:37
Geschwindigkeit: 71 km/h

Wegaufnehmer gelagerte Schienen:

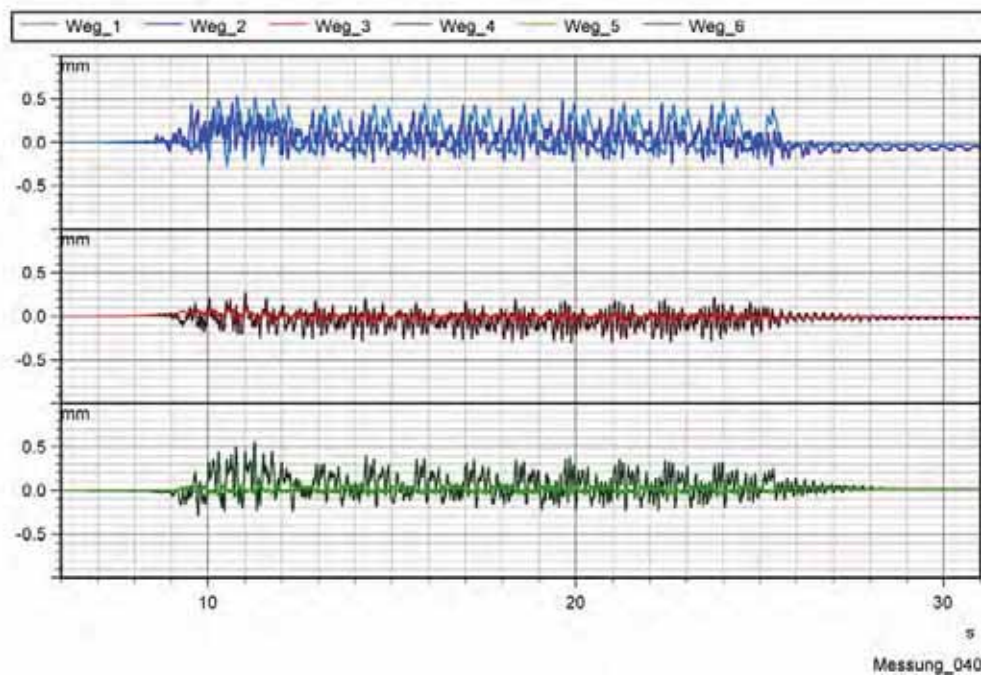


Weg_1, Weg_2...rechte gelagerte Schiene
Weg_3, Weg_4...mittlere gelagerte Schiene
Weg_5, Weg_6...linke gelagerte Schiene

3.3.38 Messung 40

Zugname + Zugnummer: O-EC 663
Datum/Uhrzeit: 25.5.2011 06:38
Geschwindigkeit: 68 km/h

Wegaufnehmer gelagerte Schienen:

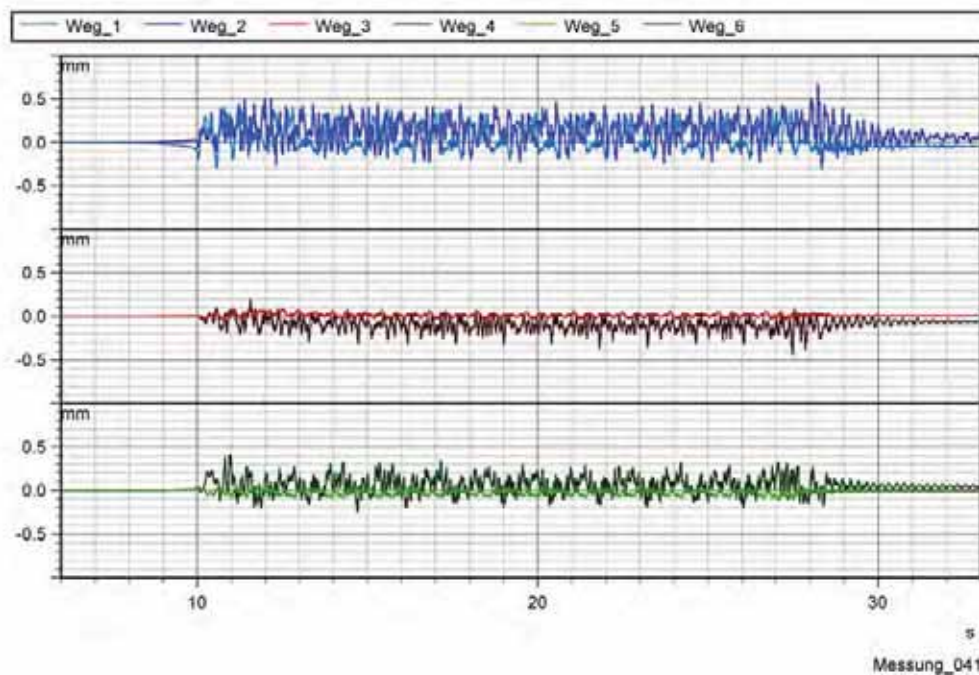


Weg_1, Weg_2...rechte gelagerte Schiene
Weg_3, Weg_4...mittlere gelagerte Schiene
Weg_5, Weg_6...linke gelagerte Schiene

3.3.39 Messung 41

Zugname + Zugnummer: SEN 30466
Datum/Uhrzeit: 25.5.2011 06:43
Geschwindigkeit: 66 km/h

Wegaufnehmer gelagerte Schienen:

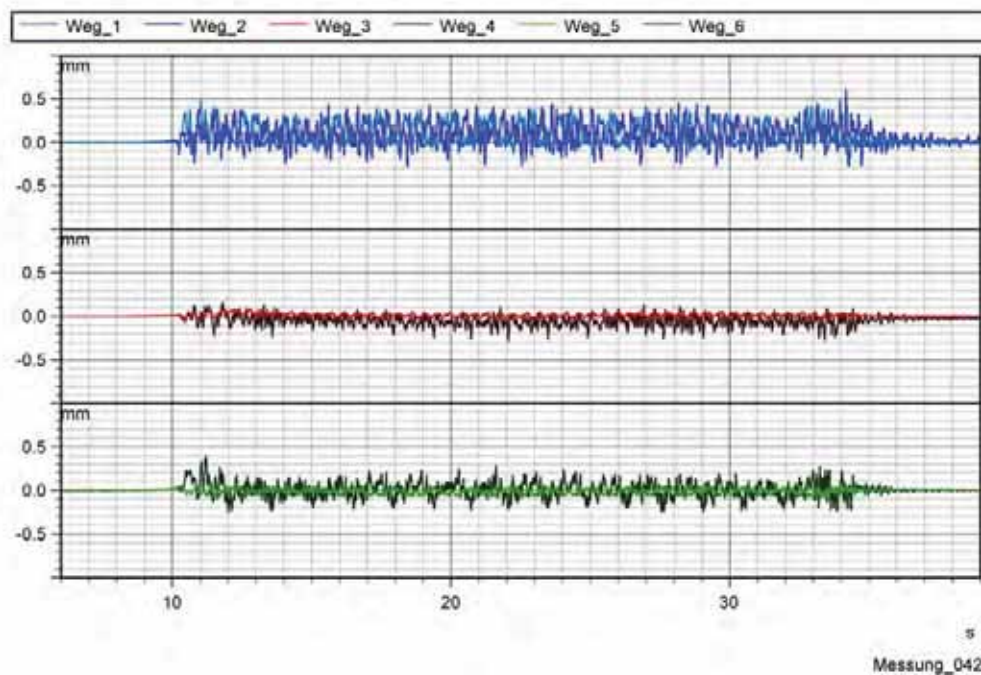


Weg_1, Weg_2...rechte gelagerte Schiene
Weg_3, Weg_4...mittlere gelagerte Schiene
Weg_5, Weg_6...linke gelagerte Schiene

3.3.40 Messung 42

Zugname + Zugnummer: EN 464
Datum/Uhrzeit: 25.5.2011 06:50
Geschwindigkeit: 63 km/h

Wegaufnehmer gelagerte Schienen:

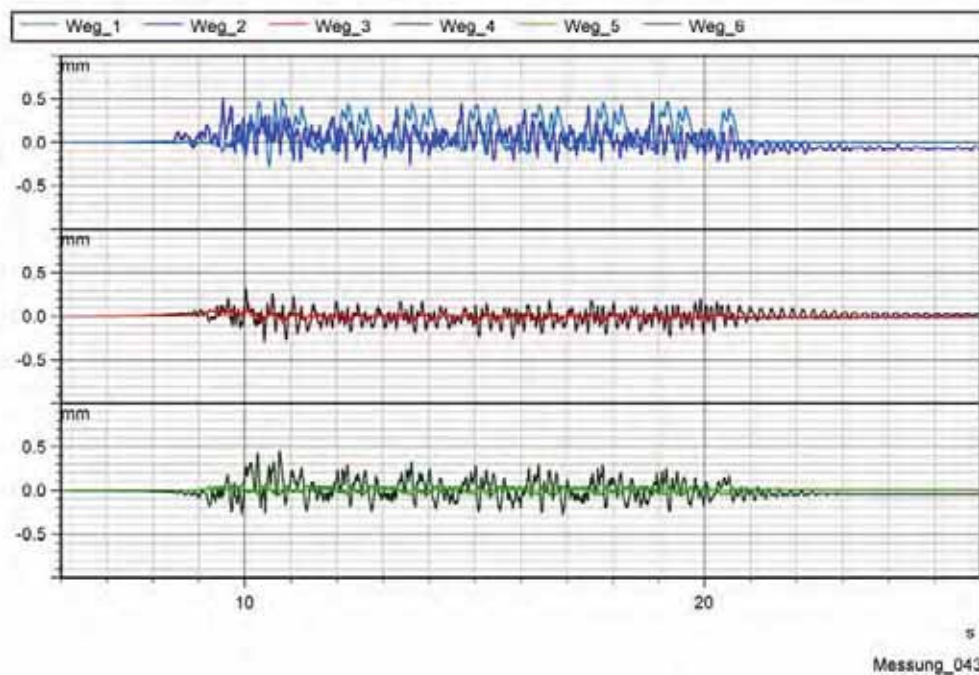


Weg_1, Weg_2...rechte gelagerte Schiene
Weg_3, Weg_4...mittlere gelagerte Schiene
Weg_5, Weg_6...linke gelagerte Schiene

3.3.41 Messung 43

Zugname + Zugnummer: O-IC 863
Datum/Uhrzeit: 25.5.2011 07:15
Geschwindigkeit: 66 km/h

Wegaufnehmer gelagerte Schienen:

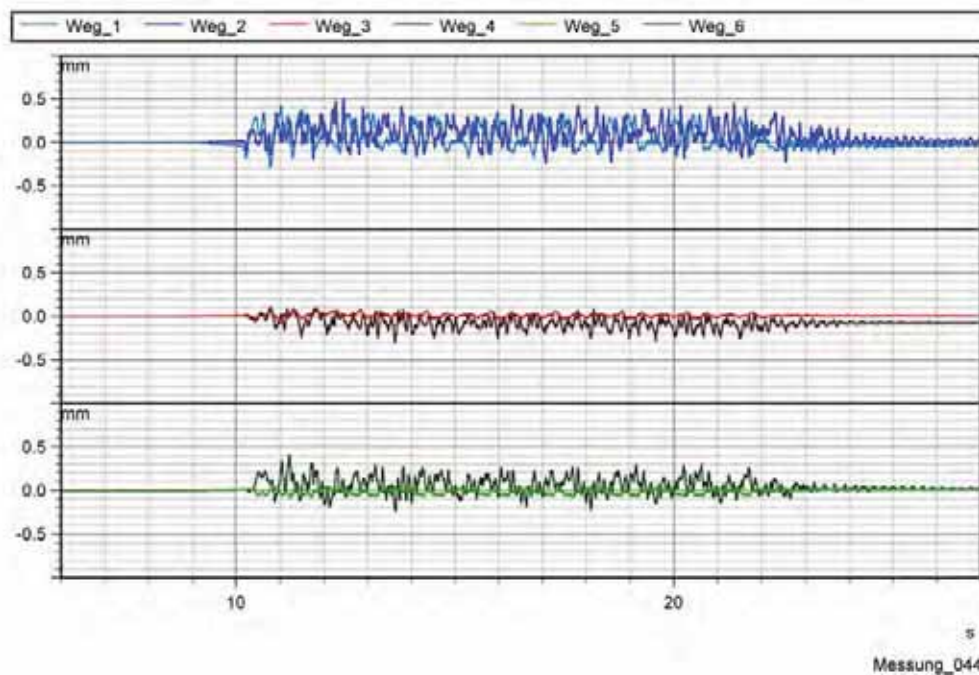


Weg_1, Weg_2...rechte gelagerte Schiene
Weg_3, Weg_4...mittlere gelagerte Schiene
Weg_5, Weg_6...linke gelagerte Schiene

3.3.42 Messung 44

Zugname + Zugnummer: O-IC 760
Datum/Uhrzeit: 25.5.2011 07:48
Geschwindigkeit: 62 km/h

Wegaufnehmer gelagerte Schienen:

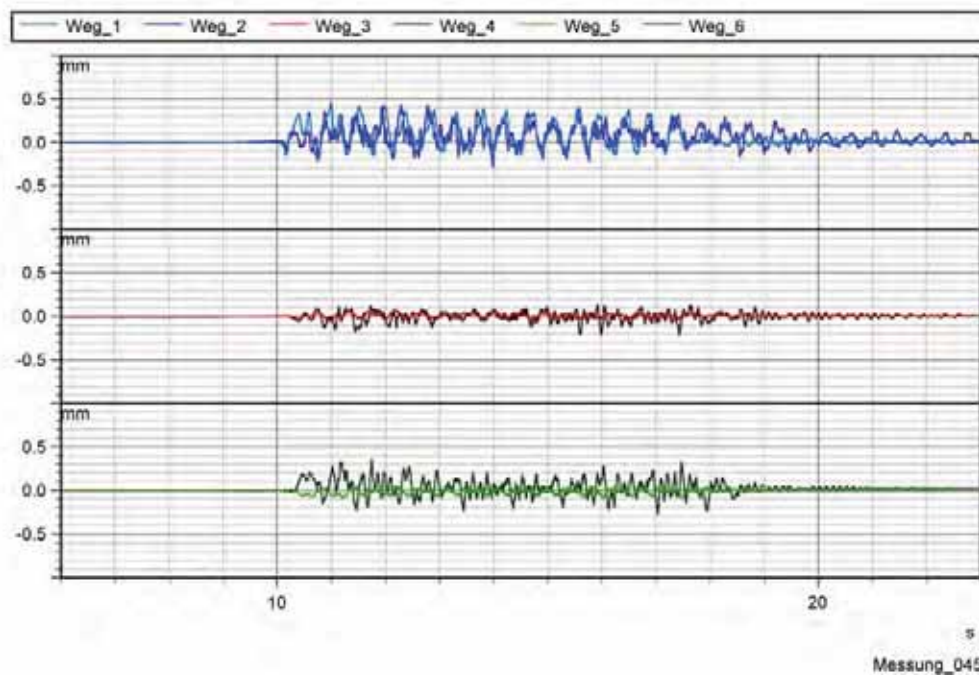


Weg_1, Weg_2...rechte gelagerte Schiene
Weg_3, Weg_4...mittlere gelagerte Schiene
Weg_5, Weg_6...linke gelagerte Schiene

3.3.43 Messung 45

Zugname + Zugnummer: DG 45860
Datum/Uhrzeit: 25.5.2011 07:51
Geschwindigkeit: 59 km/h

Wegaufnehmer gelagerte Schienen:

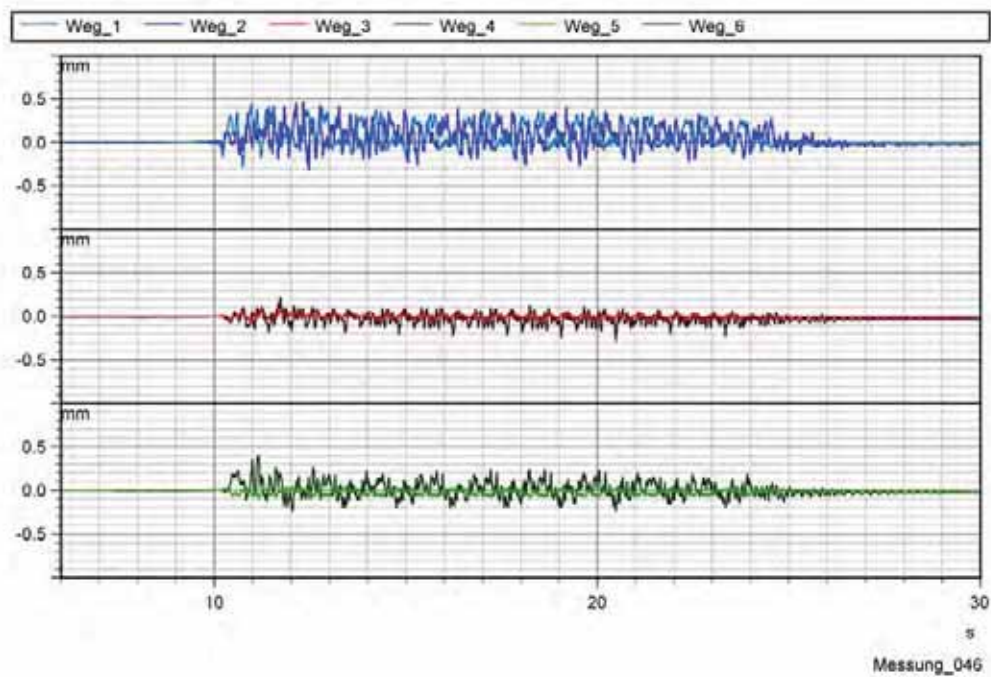


Weg_1, Weg_2...rechte gelagerte Schiene
Weg_3, Weg_4...mittlere gelagerte Schiene
Weg_5, Weg_6...linke gelagerte Schiene

3.3.44 Messung 46

Zugname + Zugnummer: SEN 30246
Datum/Uhrzeit: 25.5.2011 08:05
Geschwindigkeit: 67 km/h

Wegaufnehmer gelagerte Schienen:

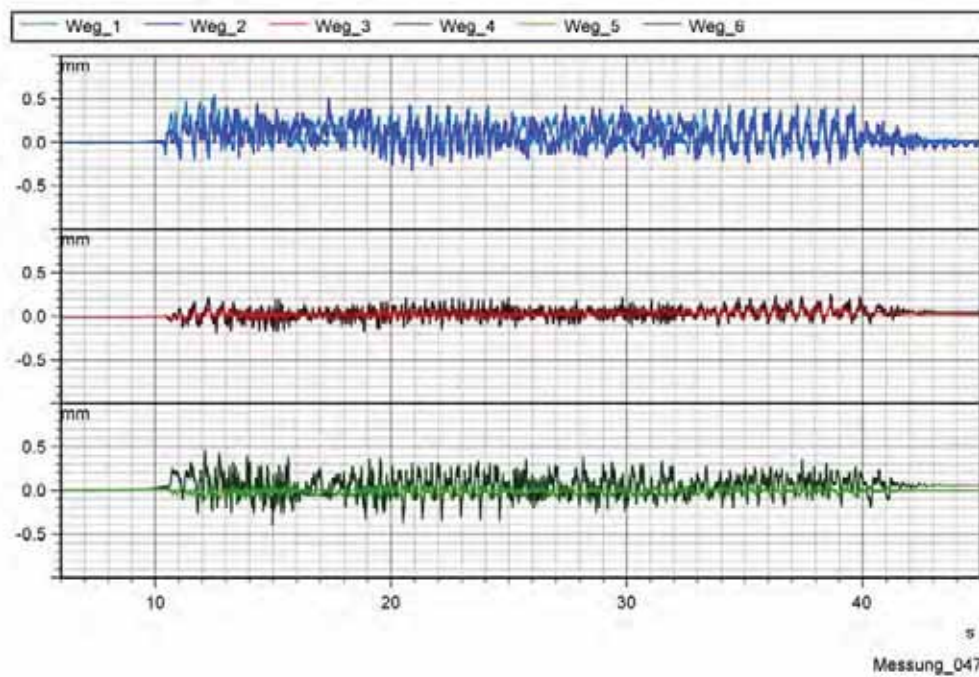


Weg_1, Weg_2...rechte gelagerte Schiene
Weg_3, Weg_4...mittlere gelagerte Schiene
Weg_5, Weg_6...linke gelagerte Schiene

3.3.45 Messung 47

Zugname + Zugnummer: DG 45704
Datum/Uhrzeit: 25.5.2011 08:13
Geschwindigkeit: 56 km/h

Wegaufnehmer gelagerte Schienen:

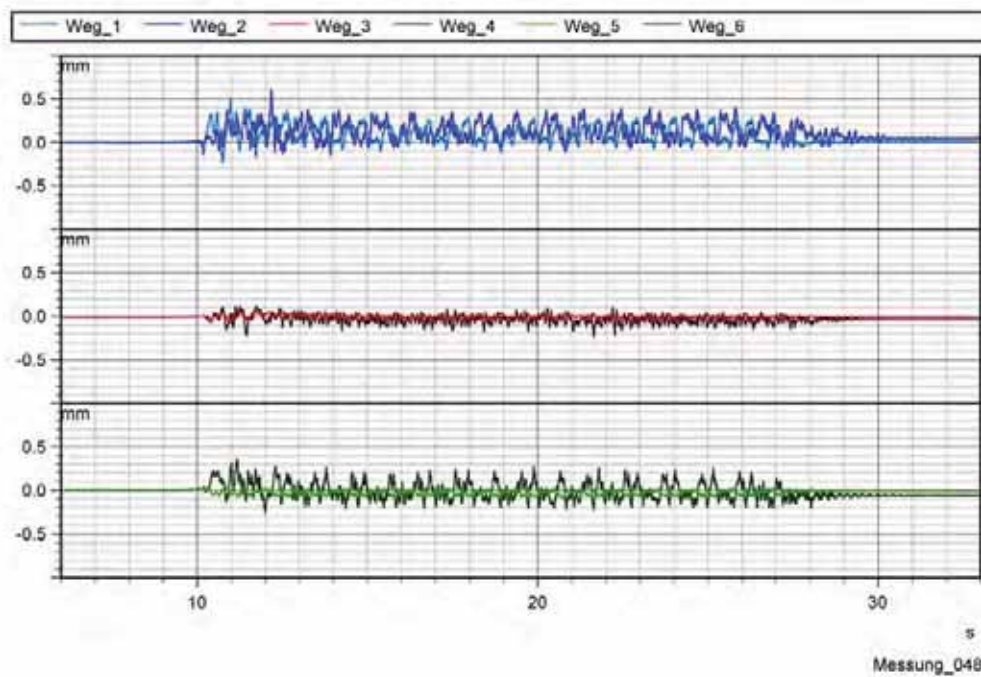


Weg_1, Weg_2...rechte gelagerte Schiene
Weg_3, Weg_4...mittlere gelagerte Schiene
Weg_5, Weg_6...linke gelagerte Schiene

3.3.46 Messung 48

Zugname + Zugnummer: KGAG 42834
Datum/Uhrzeit: 25.5.2011 08:18
Geschwindigkeit: 62 km/h

Wegaufnehmer gelagerte Schienen:

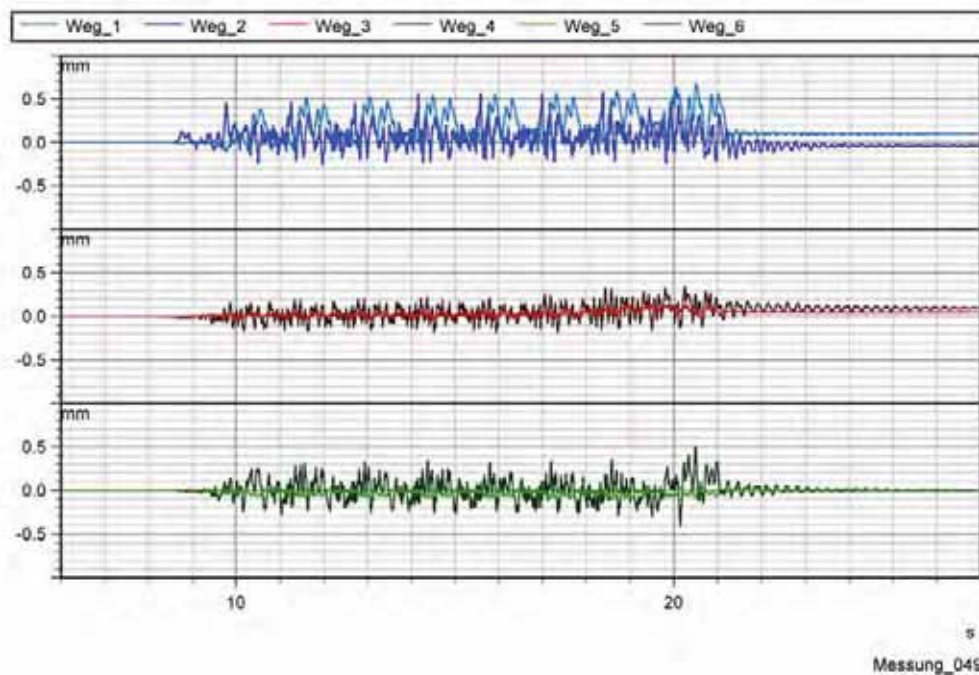


Weg_1, Weg_2...rechte gelagerte Schiene
Weg_3, Weg_4...mittlere gelagerte Schiene
Weg_5, Weg_6...linke gelagerte Schiene

3.3.47 Messung 49

Zugname + Zugnummer: RJ 561
Datum/Uhrzeit: 25.5.2011 08:37
Geschwindigkeit: 63 km/h

Wegaufnehmer gelagerte Schienen:

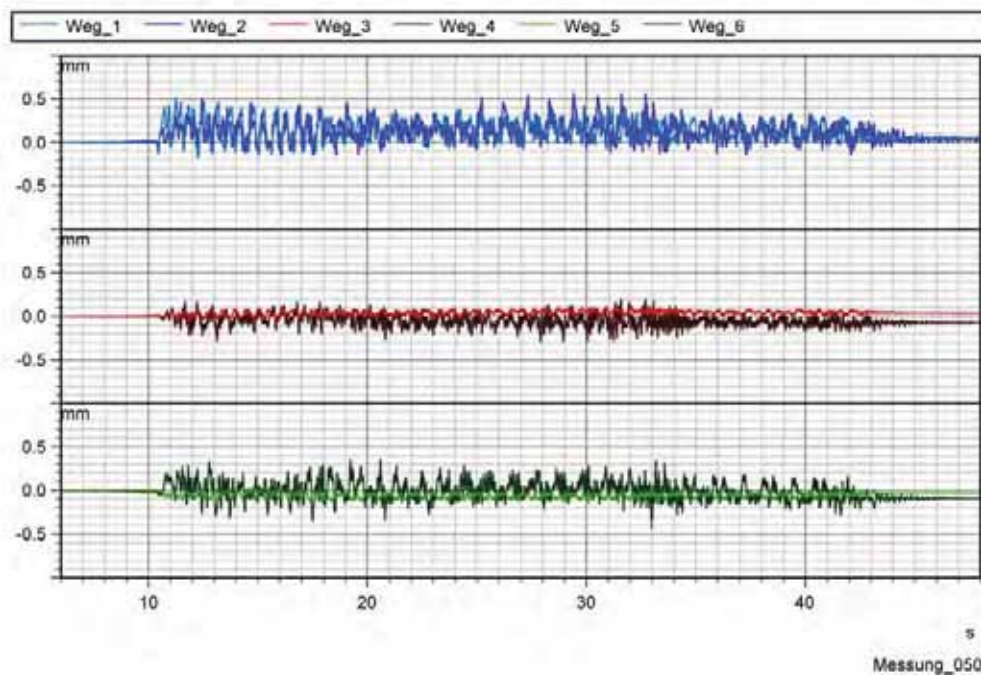


Weg_1, Weg_2...rechte gelagerte Schiene
Weg_3, Weg_4...mittlere gelagerte Schiene
Weg_5, Weg_6...linke gelagerte Schiene

3.3.48 Messung 50

Zugname + Zugnummer: DG 51440
Datum/Uhrzeit: 25.5.2011 09:01
Geschwindigkeit: 54 km/h

Wegaufnehmer gelagerte Schienen:

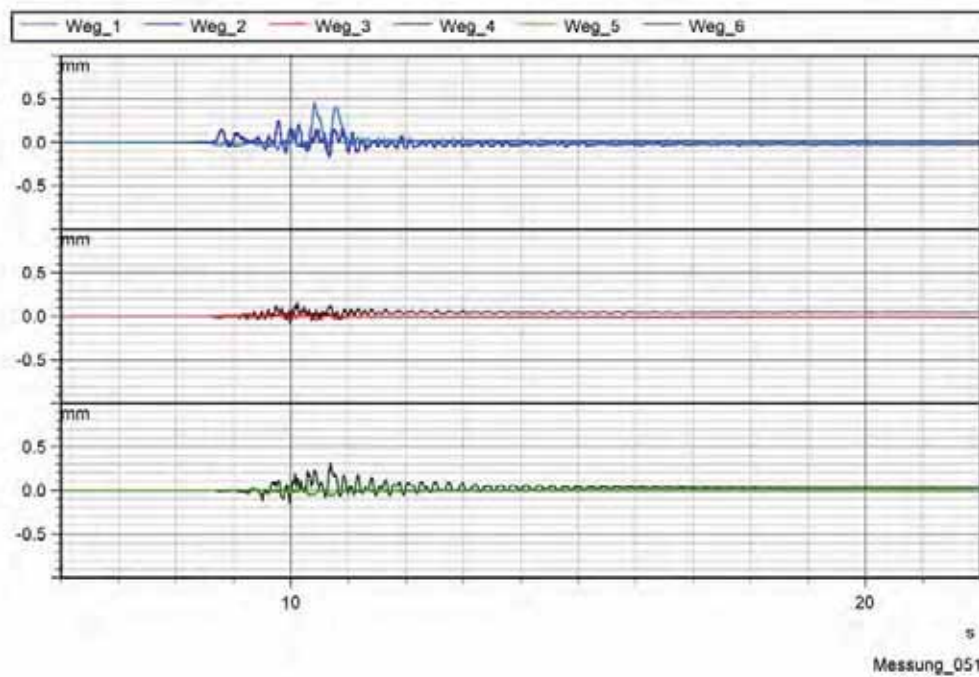


Weg_1, Weg_2...rechte gelagerte Schiene
Weg_3, Weg_4...mittlere gelagerte Schiene
Weg_5, Weg_6...linke gelagerte Schiene

3.3.49 Messung 51

Zugname + Zugnummer: SKL 99459
Datum/Uhrzeit: 25.5.2011 09:07
Geschwindigkeit: 64 km/h

Wegaufnehmer gelagerte Schienen:

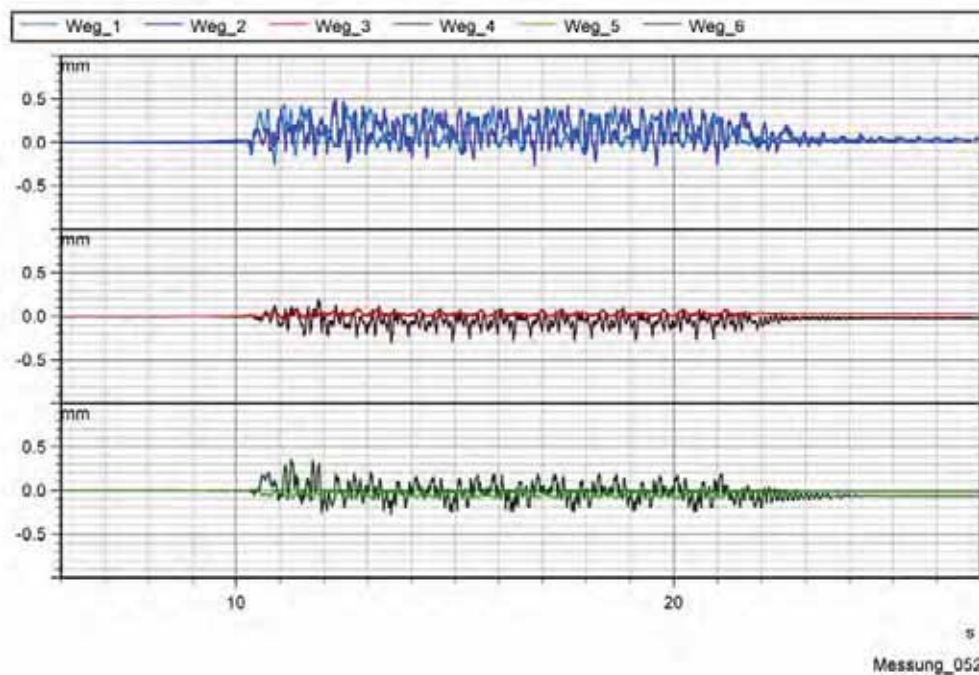


Weg_1, Weg_2...rechte gelagerte Schiene
Weg_3, Weg_4...mittlere gelagerte Schiene
Weg_5, Weg_6...linke gelagerte Schiene

3.3.50 Messung 52

Zugname + Zugnummer: RJ 362
Datum/Uhrzeit: 25.5.2011 09:18
Geschwindigkeit: 66 km/h

Wegaufnehmer gelagerte Schienen:



Weg_1, Weg_2...rechte gelagerte Schiene
Weg_3, Weg_4...mittlere gelagerte Schiene
Weg_5, Weg_6...linke gelagerte Schiene