



Havarikommisjonen
Accident Investigation Board Denmark

Statement 2023-482



Personpåkørsel ved Køge d. 24-09-2023

FORORD

Havarikommissionen undersøger ulykker og hændelser på jernbaneområdet med henblik på at forbedre jernbanesikkerheden og forebygge ulykker.

I overensstemmelse med jernbaneloven afspejler dette statement Havarikommissionens undersøgelser og sikkerhedsmæssige vurderinger af omstændighederne ved ulykken eller hændelsen samt dens årsager og konsekvenser.

Undersøgelserne har alene et jernbanesikkerhedsmæssigt formål og tager ikke sigte på at placere skyld eller erstatningsansvar. Derfor kan enhver brug af dette statement til andre formål end at forbedre jernbanesikkerheden eller forebygge jernbaneulykker og -hændelser, føre til fejlagtige eller misvisende fortolkninger.

Eftertryk - også i uddrag - er tilladt med tydelig kildeangivelse.

GENERELT

Sagsnummer: 2023-482
Dato: 24-09-2023
Tidspunkt: 20:40
Sted: Køge
Uheldstype: Alvorlig ulykke
Uheldskategori: Personpåkørsel
Kørselskategori: Togkørsel
Infrastrukturforvalter: Banedanmark
Jernbanevirksomheder: DSB S-tog

PersonskadeOmkomneAlvorligt kvæstedeLettere kvæstede

Passagerer:

Personale:

Personer i overkørsel:

Uautoriseret:

1

Andre:

Underretning

Havarikommissionen fik d. 24-09-2023 kl. 21:02 meddelelse fra både Banedanmark og DSB om en personpåkørsel ved Køge Station. Påkørslen var sket nord for perronen. Havarikommissionen fik efterfølgende oplyst, at personen var omkommet ved påkørslen.

BESKRIVELSE

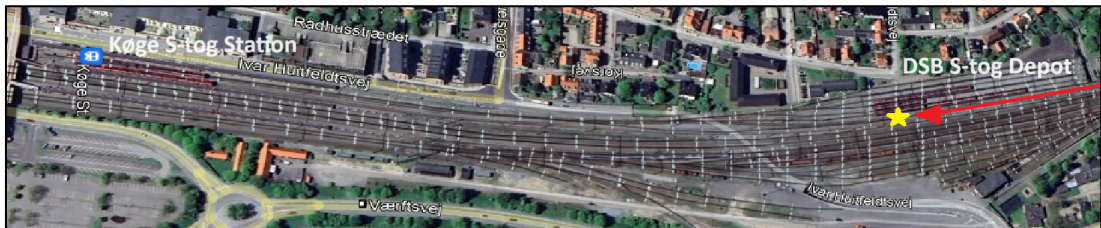
På vej ind til Køge Station ad spor 7, påkørte S-tog 613259 en person, der gik midt i sporet med ryggen til toget. Personen omkom ved påkørslen.

Påkørslen skete i km 38,4, ca. 500 m før Køge Station, i et område hvor der ikke er offentlig adgang.

S-toget kørte knap 60 km/t umiddelbart inden påkørslen. Lokomotivføreren farebremsede toget, men havde ingen mulighed for at undgå påkørslen. På påkørselstidspunktet var det mørkt.

Den påkørte, var en ældre dement mand, der ved tidligere lejligheder var blevet hentet ved jernbaner og motorveje.

Han havde bopæl i Københavnsområdet og var sandsynligvis kommet til Køge med tog. Det har ikke været muligt at påvise, den påkørtes færd i tiden før påkørslen. Det har heller ikke været muligt at fastslå, hvordan eller hvorfor han havde fået adgang til området.



Figur 1: Oversigtskort, der viser sporarealet fra Køge S-tog Station frem til DSB's S-tog depot. Togets køreretning og det omtrentlige ulykkessted i km 38,4 er markeret med henholdsvis rød pil og gul stjerne. Kilde: Google Earth.

Havarikommissionen har efter indledende undersøgelser, samt evaluering af de tilgængelige data og med henvisning til jernbanelovens § 83 fravalgt at foretage yderligere undersøgelser af sagen.

I det yderligere undersøgelser ikke ville lede til sikkerhedsanbefalinger af forebyggende karakter, eller ville afdække forhold af væsentlig betydning for jernbanesikkerheden, lukkes denne sikkerhedsundersøgelse ved dette statement.